



POLITISCHE GEMEINDE  
**ZIHLSCHLACHT  
SITTERDORF**

---

Tel. 058 346 05 05 | Fax 058 346 05 15  
www.zihlschlacht-sitterdorf.ch  
info@zihlschlacht-sitterdorf.ch

---

# MITTEILUNGSBLATT

---

Herausgeber: Gemeindeverwaltung, 8588 Zihlschlacht 26. Januar 2016 | Nr. 01

---

Wir stellen Ihnen vor:



völlig vernetzt...

---

Schalteröffnungszeiten: 08.30 – 11.00 und 14.30 – 17.00 Uhr  
bzw. 18.30 Uhr am Donnerstag und bis 16.45 Uhr am Freitag

---

## Aus Gemeinderat und Verwaltung

Der Gemeinderat hat folgende Baubewilligungen erteilt:

- Laueremann Heinz & Schuler Alexandra, St. Gallerstrasse 27, 8589 Sitterdorf  
Anbau / Erweiterung Doppelgarage Nr. 699  
Parzelle Nr. 2215, St. Gallerstrasse 27, 8589 Sitterdorf
- Gschwend Heinrich Erben, c/o Ursula Brülisauer, Otmarstrasse 1, 9200 Gossau  
Abbruch Scheune/Stall Nr. 399  
Parzelle Nr. 2481, Riet, 8588 Zihlschlacht
- Frischknecht Martin, Leutswil 13, 9220 Bischofszell  
Teilabbruch und Wiederaufbau Wohnhaus Nr. 409  
Parzelle Nr. 2343, Leutswil 13, 9220 Bischofszell

Der Gemeinderat hat ausserdem:

- Mariann Rutz, Leiterin Einwohnerdienste, zum erfolgreichen Abschluss der Weiterbildung 'Sachbearbeiterin Rechnungswesen edupool.ch' herzlich gratuliert;
- das Projekt 'Bachkorrektion Röötelbach' (Korrektion im Bereich Mühlepark) mit einem Kostenvoranschlag in der Höhe von gesamthaft Fr. 72'600.-- genehmigt und dem provisorischen Kostenteilen zugestimmt. Für die Politische Gemeinde Zihlschlacht-Sitterdorf beträgt der Anteil nach Abzug der Beiträge durch Bund und Kanton rund Fr. 26'898.--.

## Nachfolgeregelung für Ruth Schläpfer

Unsere langjährige Mitarbeiterin, Ruth Schläpfer, wird per Ende März 2016 in den Ruhestand gehen. Ab Ende Januar ist Ruth Schläpfer nur noch teilweise auf der Gemeindeverwaltung anzutreffen. Während 25 Jahren arbeitete sie für die Politische Gemeinde Zihlschlacht-Sitterdorf.



Die Nachfolgeregelung konnte bereits geregelt werden.

Unser Mitarbeiter, Herr Oliver Zimmermann, Leiter Steueramt, übernimmt zusätzlich die Leitung der Sozialen Dienste. Als Mitarbeiterin in den Sozialen Diensten sowie im Steueramt wurde Frau Nina Kyburz eingestellt. Sie hat ihre Aufgabenbereiche am 04. Januar übernommen. Frau Kyburz leitet zudem die AHV-Gemeindezweigstelle und führt die Hundekontrollstelle.

Der Gemeinderat Zihlschlacht-Sitterdorf sowie das ganze Team von Gemeindeverwaltung und Werkhof wünschen Ruth Schläpfer alles Liebe und Gute auf ihrem weiteren Lebensweg und hofft, dass sie die neu gewonnene Zeit gut nutzen kann.

Oliver Zimmermann und Nina Kyburz wünschen wir viel Erfolg bei der Ausführung der neuen Tätigkeiten.

## Sirenentest 2016

Der alljährliche Sirenentest findet am **Mittwoch, 03. Februar 2016**, ab 13.30 Uhr, statt.



## **Aus ANIS wird AMICUS**

Seit dem 01. Januar 2016 heisst die Hundedatenbank neu AMICUS. Sie löst damit die alte Hundedatenbank ANIS ab. Die Daten von ANIS wurden automatisch in das neue Hundedatensystem AMICUS übernommen.

Die Hundebesitzer werden gebeten, künftig den Tod des Hundes sowie Besitzerwechsel direkt dem AMICUS zu melden, damit die Mutation vorgenommen werden kann. Kontakt AMICUS: [www.amicus.ch](http://www.amicus.ch), [info@amicus.ch](mailto:info@amicus.ch), Tel. 0848 777 100.

Sämtliche Änderungen müssen weiterhin ebenfalls bei der Gemeindeverwaltung Zihlschlacht-Sitterdorf, Hundekontrollstelle, gemeldet werden, 058 346 05 10.

Die Hundekontrollstelle

## **Kompostierkurse des Verbands KVA Thurgau**

Der Verband KVA Thurgau bietet auch im Jahr 2016 Kompostierkurse für die Bevölkerung an. Informationen dazu finden Sie auf der Homepage [www.kvatg.ch](http://www.kvatg.ch), unter der Rubrik „Dienstleistungen“.

Der Entsorgungsplan 2016 ist auf der Homepage des Verbandes KVA Thurgau sowie auf unserer Homepage, [www.zihlschlacht-sitterdorf.ch](http://www.zihlschlacht-sitterdorf.ch), Onlineschalter, aufgeschaltet. Falls Sie Ihren Abfallkalender 2016 in Papierform nicht mehr finden, können Sie einen solchen jederzeit kostenlos am Schalter der Gemeindeverwaltung beziehen.

## **Information zur Prämienverbilligung 2016**

Personen, welche in bescheidenen wirtschaftlichen Verhältnissen leben, gewährt der Kanton eine Prämienverbilligung für die obligatorische Krankenversicherung. Die Anträge für diese Verbilligung werden im Verlauf des Frühjahrs an die Bezugsberechtigten versandt.

# Mehrwertsteuerpflicht

Steuerpflicht bedeutet vereinfacht ausgedrückt, dass jemand verpflichtet ist,

- auf seinen Leistungen die MWST zu erheben und;
- die Umsätze und Steuern gegenüber der Eidgenössischen Steuerverwaltung (ESTV) periodisch abzurechnen und die deklarierten Steuerschulden zu bezahlen.

Ob eine solche Pflicht besteht, richtet sich nach dem Umfang derjenigen jährlich im Inland erbrachten Leistungen, die nicht von der Steuer ausgenommen sind. Wird die gesetzlich vorgesehene Umsatzgrösse (100'000 Franken) tatsächlich überschritten oder ist schon bei der Aufnahme der unternehmerischen Tätigkeit klar, dass die massgebende Grösse übertroffen wird, ist ein Unternehmen gehalten, sich bei der ESTV als steuerpflichtige Person anzumelden; dabei erhält sie eine Unternehmens-Identifikationsnummer UID (früher MWST-Nr. genannt) zugeteilt.

Mehrere Unternehmen, die unter einheitlicher Leitung stehen (z.B. Konzerngesellschaften), können ein Gesuch stellen, dass sie als eine einzige steuerpflichtige Person behandelt werden (Gruppenbesteuerung). Das bedeutet, dass Leistungen, welche diese Unternehmen sich gegenseitig erbringen, nicht besteuert werden.

Nicht nur bei Einzelfirmen und Gesellschaften sondern auch bei Dienststellen von Gemeinden, bei temporären Zusammenarbeitsformen (z.B einer Arbeitsgemeinschaft ARGE) oder bei Einkaufs- oder Unkostengemeinschaften kann sich die Frage der Mehrwertsteuerpflicht stellen.

In der Schweiz gelten für Umsätze, die nicht von der Steuer ausgenommen oder befreit sind, die folgenden Steuersätze:

|               | Normalsatz | reduzierter Satz | Sondersatz |
|---------------|------------|------------------|------------|
| ab 01.01.2011 | 8.0%       | 2.5%             | 3.8%       |

Eidgenössische Steuerverwaltung, 3003 Bern Internet: [www.estv.admin.ch](http://www.estv.admin.ch)

## Steuererklärung 2015

Diesen Monat haben Sie die Steuererklärung 2015 erhalten. Diese ist vollständig auszufüllen und mit allen dazugehörigen Belegen fristgerecht bis 30. April 2016 beim Gemeindesteuernamt Zihlschlacht-Sitterdorf einzureichen. Seit letztem Jahr werden keine FISC-CD's mehr versendet. Sie können die Software zum Ausfüllen Ihrer Steuererklärung gratis unter [www.tg.ch/steuern](http://www.tg.ch/steuern) downloaden.

Auf die Steuerperiode 2015 ergeben sich einige Änderungen, welche beim Ausfüllen der Steuererklärung berücksichtigt werden müssen. Details finden Sie in der Wegleitung zur Steuererklärung. Darin sind sämtliche Änderungen gelb markiert.

## Zinsen auf Steuern

Für das Kalenderjahr 2016 hat der Regierungsrat die Zinsfüsse für die Ausgleichs-, Verzugs- und Rückerstattungszinsen unverändert beibehalten:

|                      |       |
|----------------------|-------|
| Ausgleichszins:      | 0,5 % |
| Rückerstattungszins: | 0,5 % |
| Verzugszins:         | 3,0 % |

## Fristverlängerungsgesuche online einreichen

Auch in diesem Jahr bieten wir Ihnen die Möglichkeit, das Gesuch um Fristerstreckung zur Einreichung der Steuererklärung 2015 online einzureichen.

Sie finden den Link für das Einreichen der elektronischen Fristverlängerung auf unserer Homepage, [www.zihlschlacht-sitterdorf.ch](http://www.zihlschlacht-sitterdorf.ch).

Die notwendigen Zugangsdaten sind auf Ihrer Steuererklärung unter eService angedruckt worden.

**Fristverlängerung Steuererklärung**  
Schnell, einfach, mit ein paar Klicks

Online einreichen

Ein eService von **ruf**

## Herzliche Gratulation an die Februar-Jubilare

- 03.02.2016 91. Geburtstag von Frau Luzia Weder-Hollenstein  
Ifangstrasse 67, 8589 Sitterdorf
- 09.02.2016 85. Geburtstag von Herrn Severin Raimann-Heierli  
Amriswilerstrasse 48, 8589 Sitterdorf
- 11.02.2016 91. Geburtstag von Herrn Hans Rudolf Rügger  
Alterszentrum Kappelhof, 9300 Wittenbach
- 17.02.2016 84. Geburtstag von Herrn Rudi Gschwend-Hug  
Amriswilerstrasse 81, 8589 Sitterdorf

## Zivilstandsnachrichten vom Dezember 2015



### Geburten

- 04.12.2015 Lenggenhager Zoe, Tochter der Lenggenhager Sabine und  
des Lenggenhager Swen, Sittipark 3, 8589 Sitterdorf
- 12.12.2015 Fässler Yann, Sohn der Fässler Corinne und des  
Fässler Marco, Ifangstrasse 33, 8589 Sitterdorf
- 27.12.2015 Grütter Selina Nora, Tochter der Grütter Rahel und des  
Grütter Walter, Bahnweg 28, 8589 Sitterdorf

## Veranstaltungskalender Februar 2016

| <b>Datum</b>              | <b>Zeit / Ort</b>   | <b>Anlass / Veranstalter</b>  |
|---------------------------|---|---|
| Mittwoch,<br>03.02.2016   | 15.00 – 16.00 Uhr<br>MZH Sitterdorf,<br>Sanitätszimmer    | Mütter- und Väterberatung<br>Region Amriswil-Bischofszell   |
| Donnerstag,<br>04.02.2016 | 13.30 Uhr<br>Evang. Kirchgemeindehaus                     | Strick- und Jassnachmittag<br>Evang. Frauenverein<br>Sitterdorf-Zihlschlacht  |
| Dienstag,<br>09.02.2016   | 15.00 – 17.00 Uhr<br>Kath. Pfarreizentrum                 | Chrabbeltreff<br>Jenny Huber, Zihlschlacht  |
| Dienstag,<br>09.02.2016   | 19.30 Uhr<br>Kath. Pfarreizentrum                         | Dog-Club<br>Dominik Järmann, Frauenfeld   |
| Samstag,<br>13.02.2016    | nachmittags<br>Bischofszell                               | Fasnachtsumzug Bischofszell<br>MUKI- und VAKI-Turnen<br>Zihlschlacht  |
| Dienstag,<br>16.02.2016   | 19.30 Uhr<br>Kath. Pfarreizentrum                         | Hauptversammlung<br>Kath. Frauengemeinschaft<br>Sitterdorf  |
| Mittwoch,<br>17.02.2016   | 14.00 - 15.30 Uhr<br>Schulhaus Zihlschlacht,<br>Kleinsaal | Mütter- und Väterberatung<br>Region Amriswil-Bischofszell   |
| Donnerstag,<br>18.02.2016 | 14.15 Uhr<br>Evang. Kirchgemeindehaus                     | Evang. Seniorennachmittag<br>Evang. Kirchgemeinde<br>Sitterdorf-Zihlschlacht  |
| Freitag,<br>19.02.2016    | 20.00 Uhr<br>Aula Sandbänkli,<br>Bischofszell             | Kabarett schön&gut<br>Literaria Bischofszell  |
| Dienstag,<br>23.02.2016   | 15.00 – 17.00 Uhr<br>Kath. Pfarreizentrum                 | Chrabbeltreff<br>Jenny Huber, Zihlschlacht  |
| Dienstag,<br>23.02.2016   | 19.30 Uhr<br>Kath. Pfarreizentrum                         | Dog-Club<br>Dominik Järmann, Frauenfeld   |
| Mittwoch,<br>24.02.2016   | 09.00 Uhr<br>Evang. Kirchgemeindehaus                     | Frauenzorgen<br>Evang. Frauenverein<br>Sitterdorf-Zihlschlacht  |
| Sonntag,<br>28.02.2016    | 10.00 Uhr<br>Evang. Kirche Zihlschlacht                   | Gottesdienst mit Einführung des<br>Abendmahls für 5.+6. Klässler<br>Evang. Kirchgemeinde<br>Sitterdorf-Zihlschlacht |

## Museumsprogramm für den Monat Februar 2016

Museen Thurgau

Sonntag, 07. Februar 2016

**Wegen des Fasnachtsumzugs in Frauenfeld bleiben die Museen geschlossen.**

Historisches Museum Thurgau

Samstag, 13. Februar 2016, 14.00 – 16.00 Uhr

**Schlossgeschichtenschatulle, für Kinder von 3 bis 5 Jahren, Anmeldung erforderlich, Fr. 5.00.**



Naturmuseum Thurgau

Sonntag, 14. Februar 2016, 10.30 Uhr

**Geschichte(n) aus dem Depot: Objekt 3355**

**Tischgespräch zur Holzbibliothek von Candid Huber, entstanden um 1800, Anmeldung erforderlich.**

Historisches Museum Thurgau

Donnerstag, 25. Februar 2016, 12.30 – 13.00 Uhr

**Museumshäppli: Das Rattern des Erfolgs, Stickerei im Thurgau, Eintritt frei.**

Naturmuseum Thurgau - Sonderausstellung

Donnerstag, 25. Februar, bis Sonntag, 22. Mai 2016

**Süsswasser: Quelle des Lebens**

**Fotografien von Michel Roggo, Freiburg, ergänzt mit der Ausstellung „Nachhaltige Wassernutzung“ des Schweizerischen Nationalfonds.**

Museum für Archäologie Thurgau

Freitag, 26. Februar 2016, 19.30 Uhr, Kantonsbibliothek Frauenfeld

**Überraschungen im Thurgau! Funde und Brauche aus dem archäologischen Jahr 2015, Eintritt frei.**

**Vortrag: Pfahlbauten – Silberschätze – Schleuderbleie**

## **völlig vernetzt...** **... im Gasversorgungsnetz Zihlschlacht-Sitterdorf**

Gas, eine von verschiedenen Energiequellen – mit Gas kann man heizen, kochen oder autofahren. In dieser Ausgabe stellen wir Ihnen die Vernetzung mit der Gasversorgung Romanshorn AG vor.

In der Politischen Gemeinde Zihlschlacht-Sitterdorf...

- hat es zur Zeit 181 Kunden, welche von der Gasversorgung Romanshorn AG ein Produkt beziehen
- gibt es zur Zeit 139 Hausanschlüsse
- sind in den letzten fünf Jahren 10 Neukunden dazugekommen
- gibt es 10'617 Meter Hauptleitungen und 4'279 Meter Hauszuleitungen
- lag der Gasverbrauch im Jahr 2015 bei 6.3 GWh (Gigawattstunden), dies entspricht 600'000 Litern Heizöl
- hat der Gasverbrauch gegenüber dem Vorjahr um 10% zugenommen
- entspricht der Jahresverbrauch 2015 11% gegenüber dem Verbrauch der Stadt Romanshorn

In den letzten fünf Jahren wurden in Zihlschlacht-Sitterdorf folgende Quartiere erschlossen:

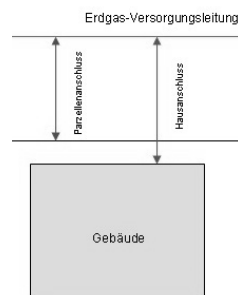
Zihlschlacht: Obere Hubwiesen / Eichenpark / Mühlepark

Sitterdorf: Sonnenhügelstrasse / Ifangstrasse

Erdgas ist ein natürlicher, umweltschonender Energieträger. Es reduziert die Umwelt-Emissionen, schont die Umwelt und emittiert auch keinen Feinstaub. Das ungiftige Naturprodukt wird durch Bohrlöcher aus der Erde gefördert und durch ein unterirdisches Leitungssystem direkt zum Kunden transportiert.

Das Angebot der Gasversorgung Romanshorn AG beläuft sich auf die Produkte Biogas und Erdgas.

Gasversorgung Romanshorn AG,  
Egnacherweg 6b, Postfach 233,  
8590 Romanshorn, 071 466 60 10,  
info@erdgas-romanshorn.ch



## HC Zihlschlacht THL Gruppe A



### Spielplan Februar 2016

| Datum                  | Zeit / Spielort                          | Heim - Gast / Art                                  |
|------------------------|--|--|
| Sonntag,<br>07.02.2016 | 10.45 – 12.45 Uhr<br>Eishalle Romanshorn | HC Zihlschlacht – Vipers I<br>Thurgauer Hobby Liga |

## Farmteam HC Zihlschlacht THL Gruppe B

### Spielplan Februar 2016

| Datum                   | Zeit / Spielort                          | Heim - Gast / Art                                    |
|-------------------------|--|--|
| Sonntag,<br>07.02.2016  | 19.00 – 21.00 Uhr<br>Eishalle Romanshorn | Sittertal II - Farmteam HCZ<br>Thurgauer Hobby Liga  |
| Dienstag,<br>09.02.2016 | 19.15 – 21.15 Uhr<br>Eishalle Weinfelden | Farmteam HCZ – HC Ermatingen<br>Thurgauer Hobby Liga |

## TAV THURGAUISCHER ANWALTSVERBAND

### RECHTSBERATUNG

Jeden 1. Samstag im Monat  
10.00 – 12.00 Uhr

**Frauenfeld** – Rathaus  
**Münchwilen** – Gemeindehaus  
**Kreuzlingen** – Marktstrasse 4  
**Weinfelden** – Rathaus  
**Arbon** – Amtshaus



Weitere Informationen finden Sie unter [www.tav.ch](http://www.tav.ch)

## **Aufruf - Bäume und Sträucher zurückschneiden**

**Für die Sicherheit** auf den Strassen werden die Anstösserinnen und Anstösser öffentlicher beleuchteten Strassen und Wege gebeten, folgende Vorschriften aus dem Gesetz über Strassen und Wege zu beachten bzw. die **Bäume und Sträucher bis Ende Februar 2016 zurückzuschneiden**:

- Im Sichtzonenbereich von Ausfahrten oder Strasseneinmündungen dürfen Mauern, Einfriedungen, Böschungen sowie Pflanzungen, einschliesslich landwirtschaftlicher Kulturen, höchstens 80 cm ab Strassenhöhe erreichen.
- Bei Neupflanzungen müssen hochstämmige Bäume einen Stockabstand von 2 m zur Strassen- oder Weggrenze einhalten.
- Überragende Äste sind im Fahrbahnbereich der Strassen auf eine Höhe von 4,5 m und, wenn die öffentliche Beleuchtung beeinträchtigt wird, bis auf Lampenhöhe von überhängenden Ästen zurückzuschneiden. Bei Wegen und Trottoirs gilt eine Höhe von 2,5 m.
- Lebhecken, Sträucher und ähnliche Pflanzen müssen einen Stockabstand von mindestens 60 cm zur Strassen- oder Weggrenze aufweisen. Sie sind so unter Schnitt zu halten, dass sie nicht in den Strassen- oder Wegraum hineinragen.
- Landwirtschaftliche Kulturen von über 60 cm Höhe haben zur Strassengrenze als Abstand die halbe Endhöhe, mindestens jedoch 90 cm einzuhalten. Bei der Bewirtschaftung darf der Verkehr nicht beeinträchtigt werden.
- In den Strassenraum ragende Bepflanzungen und Hecken gefährden vor allem Kinder, weil sie die Übersicht für Autofahrer einschränken.

**Säumige Grundeigentümer, welche ihrer Pflicht Mitte März 2016 nicht nachkommen, haben mit kostenpflichtigen Ersatzvornahmen zu rechnen!**

## Wahlen 2016 der Elektra Zihlschlacht-Riet

Geschätzte Abonentinnen und Abonnenten der Elektra Zihlschlacht-Riet

Das Jahr 2016 ist ein Wahljahr. Für die Nachfolge des Präsidenten in zwei Jahren suchen wir interessierte und motivierte Abonentinnen und Abonnenten.

Sie sind bereit, nebenberuflich Ihren Beitrag zu leisten, um im Interesse der Abonentinnen und Abonnenten die Energieversorgung den zukünftigen Anforderungen entsprechend mitzugestalten.

Dies erfolgt in Zusammenarbeit mit dem Vorstand, den verschiedenen Dienstleistern und der Politischen Gemeinde Zihlschlacht-Sitterdorf.

Um Sie auf die Aufgabe für die Führung der Elektra Zihlschlacht-Riet vorzubereiten, werden Sie an der Generalversammlung im April 2016 zur Wahl als Vorstandsmitglied vorgeschlagen.

Während den folgenden zwei Jahren lernen Sie das Fachgebiet und Ihre Aufgabe besser kennen. Die Wahl zum Präsidenten wird gemäss Statuten wiederum durch die Generalversammlung erfolgen.

Mindestanforderungen:

- Technische Grundausbildung
- Höhere Fachausbildung (vorzugsweise im Bereich Elektro-, Energietechnik)
- Führungserfahrung
- Bereitschaft einen persönlichen Beitrag zu leisten im Energieversorgungsbereich

Wenn wir Ihr Interesse geweckt haben, melden Sie sich bitte umgehend bei Bruno Rechsteiner für ein erstes persönliches Gespräch. Weitere Informationen finden Sie unter [www.elektra-zihlschlacht-riet.ch](http://www.elektra-zihlschlacht-riet.ch).

Bruno Rechsteiner  
Unterdorfweg 6  
8588 Zihlschlacht  
+41 071 422 73 22 / [recbr@teleb.ch](mailto:recbr@teleb.ch)



Für unsere Primarschule in Sitterdorf suchen wir auf den 1. April 2016 oder nach Vereinbarung einen

## Hauswart 80%

Die Schule Sitterdorf ist eine kleine ländliche Schule, welche der Volksschulgemeinde Bischofszell angegliedert ist. Die grosszügige Schulanlage umfasst:

- eine Mehrzweckhalle mit Unterrichtsräumen und Zivilschutzanlage
- ein Schulhaus mit zwei Kindergartenabteilungen
- ein Schulhaus mit Unterrichts- und Therapieräumen
- eine Aussensportanlage mit Kinderspielplatz und grosszügiger Umgebung

Die Schulanlage wird von zwei Hauswarpersonen betreut. Für die frei werdende Stelle werden männliche Bewerbungen bevorzugt.

### **Aufgabengebiet:**

- Reinigung und Unterhalt der Innen- und Aussenanlagen
- Unterhalt und Kontrolle der technischen Anlagen
- Ansprechperson für externe Benutzer
- Übernahme der Verantwortung am Standort im Bereich Hauswartung
- Zusammenarbeit und Führung des Hauswartes im Teilpensum von 40%

### **Wir erwarten:**

- Handwerkliche Grundausbildung oder Ausbildung als Fachmann Betriebsunterhalt
- Eidg. Fachausweis für Hauswarte oder gewillt, diesen zu erlangen
- Gute Umgangsformen mit Kindern, Schulteam und externen Benutzern
- Belastbarkeit und Flexibilität
- Hohe Sozialkompetenzen
- Selbständiges Arbeiten und Freude an der Zusammenarbeit in einem Schulteam
- Gute Deutschkenntnisse in Schrift und Sprache
- Informatikkenntnisse

### **Wir bieten:**

- Zeitgemässe Anstellungsbedingungen gemäss Fachverband Thurgauer Hauswarte
- Unterstützung durch den Hauswart und den Liegenschaftsverwalter
- Angenehmes Arbeitsklima
- Berufliche Weiterbildung

Haben wir Ihr Interesse geweckt? Wir freuen uns, Sie kennen zu lernen!

### **Informationen und Bewerbung:**

Für Fragen und weitere Auskünfte stehen Ihnen der Liegenschaftsverwalter, Herr Roger Rohner 079 402 21 18, [roger.rohner@schule-bischofszell.ch](mailto:roger.rohner@schule-bischofszell.ch), oder die Schulleiterin, Frau Verena Licordari, 071 422 21 66, [verena.licordari@schule-bischofszell.ch](mailto:verena.licordari@schule-bischofszell.ch), gerne zur Verfügung.

Ihre Bewerbung mit den üblichen Unterlagen senden Sie bitte bis am 15. Februar 2016 an:  
Volksschulgemeinde Bischofszell, Roger Rohner, Liegenschaftsverwalter, Kirchstrasse, 8588 Zihlschlacht



**Ganz herzlich laden wir Sie zu den folgenden Veranstaltungen im Februar ein!**  
**Gottesdienste am Sonntag, immer um 10<sup>00</sup> Uhr:**

- 07.02., Sitterdorf, **modern. Gottesdienst**, mit Pfarrer Uwe John, mit anschl. Apéro
- 14.02., Zihlschlacht
- 21.02., Sitterdorf, **musikal. Gottesdienst** mit den Aachsängern (Lt. Pascal Miller)
- 28.02., Zihlschlacht, **Gottesdienst mit Abendmahleinführung** der 5. und 6. Klasse, mit anschliessendem Apéro

- Kinderhüeti** Die Kinder können ohne Voranmeldung um ca. 9<sup>50</sup> Uhr in Zihlschlacht in der Sakristei und in Sitterdorf im KGH abgegeben werden (immer dort, wo der Gottesdienst gerade stattfindet).
- Kindergottesdienst** Sonntag, 14.02., 28.02., 10<sup>00</sup> Uhr, im Schulhaus Zihlschlacht  
Sonntag, 21.02., 10<sup>00</sup> Uhr, im Kirchgemeindehaus
- Jugendgottesdienst** Sonntag, 07.02., 10<sup>00</sup> Uhr, moderner Gottesdienst in Sitterdorf  
Sonntag, 14.02., 09<sup>15</sup> Uhr, in der Kirche Zihlschlacht  
Freitag, 19.02., 17<sup>30</sup> Uhr, Jugendgottesdienst im Kirchgemeindehaus
- Konfirmanden** Mittwoch, 10.02., 24.02., 17<sup>30</sup> – 19<sup>00</sup> Uhr, im Kirchgemeindehaus
- Jungschar** Samstag, 13.02., 27.02., 14<sup>00</sup> – 17<sup>00</sup> Uhr, im Kirchgemeindehaus
- Teenieclub** Samstag, 13.02., 27.02., 19<sup>00</sup> – 22<sup>00</sup> Uhr, im Kirchgemeindehaus
- Gemeindegebet** Samstag, 13.02., 08<sup>00</sup> Uhr, im Kirchgemeindehaus  
Mittwoch, 17.02., 06<sup>00</sup> Uhr, im Kirchgemeindehaus  
Samstag, 27.02., 08<sup>00</sup> Uhr, im Kirchgemeindehaus
- Seniorenachmittag** Donnerstag, 18.02., 14<sup>15</sup> Uhr, im Kirchgemeindehaus  
Daniel Aebersold und Hans & Margrith Ewald nehmen uns mit nach „Ägypten – das Land am Nil“
- Strick- und Jassnachmittag** Donnerstag, 04.02., 13<sup>30</sup> Uhr, im Kirchgemeindehaus
- Themenabende** Donnerstag, 11.02., 20<sup>00</sup> Uhr, im Kirchgemeindehaus  
Thema: **Wie werde ich mit Aggressionen und Zorn fertig?** (Pfr. J. Neidhart)  
Donnerstag, 18.02., 20<sup>00</sup> Uhr, im Kirchgemeindehaus  
Thema: **Wie gehe ich mit Niedergeschlagenheit und Depression um?** (Pfr. J. Neidhart)  
Donnerstag, 25.02., 20<sup>00</sup> Uhr, im Kirchgemeindehaus  
Thema: **Die Kraft der Vergebung** (Pfr. J. Neidhart)
- Frauenfrühstück** 24.02., 09<sup>00</sup> Uhr, im Kirchgemeindehaus

**Weitere Informationen:** [www.evansitterdorf.ch](http://www.evansitterdorf.ch)

Evang. Frauenverein  
Sitterdorf-Zihlschlacht



# Frauenfrühstück

**Mittwoch, den 24. Februar 2016,  
09.00 Uhr**

**Im Kirchgemeindehaus in Sitterdorf**

**Referentin: Frau Lotti Schum, Muri BE**

**Thema: Was Freundinnen aneinander haben**

**Musik: Johanna Auer, Gesang  
Sara Signer, Klavier**

Geniessen Sie mit vielen anderen Frauen einen geselligen Morgen.

Für kleine Kinder ist ein Kinderhort organisiert, dort bekommen sie einen Znüni.

Das Frühstück kostet Fr. 10.00.

Es sind Frauen aller Konfessionen ganz herzlich eingeladen.

## **Bitte Anmelden bei:**

Marianne Brugger, Tel. 071 420 00 33  
mari.brugger@bluewin.ch oder

Christa Ackermann, Tel. 071 422 32 05  
christa.acki@bluewin.ch

## Brot zum Teilen

Eine Mitmach-Aktion unserer Bäckereien in der Fastenzeit.

Vom Aschermittwoch, 10. Februar 2016, bis Ostern, 27. März 2016, bieten unsere Bäckereien wieder ein spezielles „Brot zum Teilen“ an.

Pro verkauftes Brot fließen 50 Rappen in die Projekte von Fastenbrot und Brot für alle mit dem diesjährigen Motto „Sehen und Handeln“.

- Königs Bäckerei-Konditorei GmbH, am Grubplatz Bischofszell und in Zihlschlacht
- Café Jordi, Marktgasse 15, Bischofszell
- Bäckerei Huber in Halden
- Bäckerei Schmid in Hauptwil
- Bäckerei Lichtensteiger in Waldkirch

Es freut uns, wenn Sie diese Aktion unterstützen, und so einen Beitrag für Menschen in Not leisten.

Doris Link und Monika Schlaginhaufen



**BROT  
ZUM TEILEN  
für das Recht  
auf Nahrung**

## Gewerbeverein Zihlschlacht und Umgebung

### Plausch-Preisjassen

für Vereinsmitglieder und Einwohnerinnen und Einwohner von  
Zihlschlacht und Sitterdorf

**Wann:** Freitag, 12. Februar 2016, 19.00 Uhr  
**Wo:** Restaurant Löwen, Zihlschlacht  
**Einsatz:** Fr. 25.- inkl. Nachtessen  
**Jassart:** Schieber und Handjass  
**Anmeldung an:** Karl Aepli, Sitterdorf, 071 422 12 62 oder  
getraenke-aepli@bluewin.ch

Jede Teilnehmerin und jeder Teilnehmer erhält einen Preis!

Guet Jass wünscht der Gewerbeverein  
Zihlschlacht-Sitterdorf



## Landfrauen Region Bischofszell und Umgebung

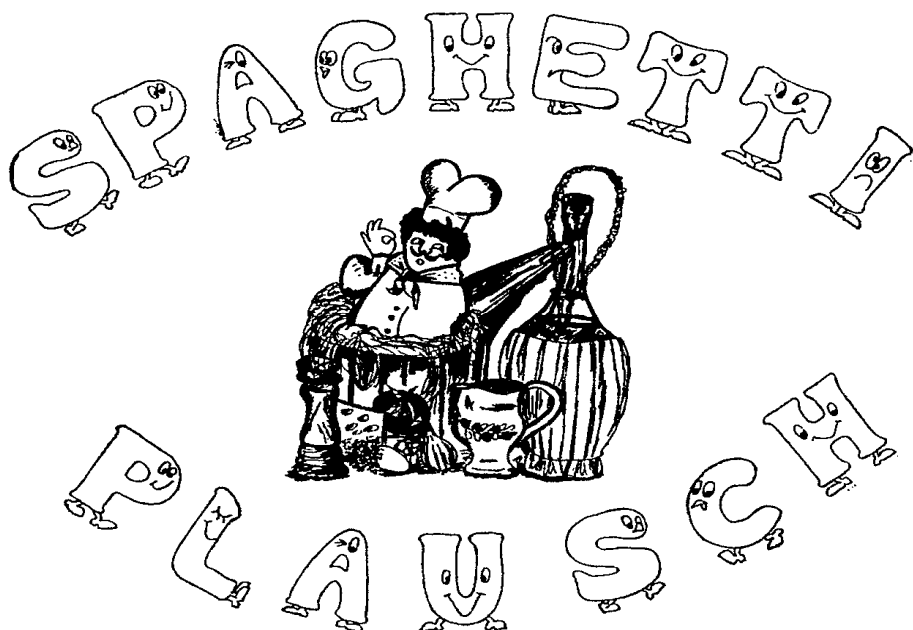
Vortrag: Erlebnisbericht von Asien

Organisiert von den Landfrauen Bischofszell und Umgebung und dem Landwirtschaftlichen Verein Bischofszell

**Wann:** Montag, 08. Februar 2016  
**Wo:** Restaurant Blume, Heldswil  
**Zeit:** 13.30 Uhr  
**Referent:** Jonas Tanner  
**Kosten:** ca. Fr. 10.00 / Person

Wir freuen uns auf eine grosse Teilnahme.  
Der Vorstand

## Spielgruppe Zihlschlacht-Sitterdorf



**Samstag, 19. März 2016, ab 11.30 Uhr  
in der Turnhalle Zihlschlacht**

Geniessen Sie bei gemütlichem Beisammensein eine feine Portion Spaghetti und verwöhnen Sie sich am Dessertbuffet mit hausgemachten Leckereien.

Zur Unterhaltung unserer jungen Gäste stehen verschiedene Spielmöglichkeiten bereit.

**Auch dieses Jahr findet wieder eine Spielzeughörse statt!  
Die Anmeldung wird ausschliesslich im Gemeinde-Mitteilungsblatt publiziert.**

**Spielgruppe Zihlschlacht-Sitterdorf**

# Spielgruppe Zihlschlacht-Sitterdorf

## SPIELZEUGBÖRSE

**AM SPAGHETTIPLAUSCH vom 19. MÄRZ 2016**

- Verkauf ab 11.30 Uhr
- Platzgröße 1m auf 1m
- Platzzahl beschränkt
- keine Platzgebühr
- für Preise und Wechselgeld selber verantwortlich
- Anmeldeschluss: **Freitag, 11.03.16**
- Anmeldung und nähere Informationen bei:  
Ramona Straub, Grünberg, 8588 Zihlschlacht, Tel. 071 420 03 23



Auf ein reges Interesse freut sich die  
Spielgruppe Zihlschlacht-Sitterdorf



---

**Spielzeugbörse am Spaghettiplausch vom 19.03.2016**

### Anmeldetalon

Name, Vorname: \_\_\_\_\_

Meine Adresse: \_\_\_\_\_

\_\_\_\_\_

Meine Telefonnr.: \_\_\_\_\_

Deine Anmeldung wird noch schriftlich bestätigt.

Anmeldung bei: Ramona Straub, Grünberg, 8588 Zihlschlacht,  
Tel. 071 420 03 23

## Jugendfeuerwehr "Fire Dragon" Region Bischofszell

Hey Du! Ja genau Du! Wir sind auf der Suche nach Dir! Bist Du ein Mädchen oder ein Junge zwischen 12 und 18? Wirst Du nächstes Jahr 12 Jahre alt? Willst Du aktiv in der Feuerwehr mitarbeiten? Bist Du cool genug für dieses heisse Hobby? Ja, genau nach Dir haben wir gesucht.

Das letzte Jugendfeuerwehrjahr (2015) war sehr spannend und aktiv. Nebst den tollen Übungen mit dem Tanklöschfahrzeug und den Kleinlöschgeräten, wie dem Feuerlöscher oder der Löschdecke und natürlich mit der Schiebeleiter, haben wir auch Ausbildungen im Sanitätsdienst. Es gehört jedes Jahr ein ein- bis zweitägiger Ausflug ins Programm, sowie auch die Teilnahme am Thurg. Plauschwettkampf der Jugendfeuerwehren. Bei unserer erstmaligen Teilnahme im letzten Jahr haben wir mit zwei Mannschaften den 2. Und 6. Platz geholt. Dieses Jahr haben wir Heimspiel, denn der 5. Thurg. Plauschwettkampf findet in Bischofszell statt.

Du siehst, bei uns ist immer etwas los und deshalb suchen wir genau Dich. Haben wir Dein Interesse geweckt? Dann melde Dich bei uns.

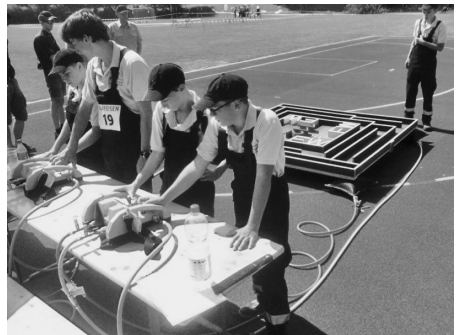
Wir laden Dich und Deine Eltern herzlich zum Infoabend am 26.02.2016, um 18.30 Uhr, ins Jugend-Feuerwehrdepot an der Schützengüetlistrasse 7 in Bischofszell ein.

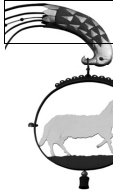
Siehe auch:

<http://www.feuerwehr-bischofszell.ch/jugendfeuerwehr>

<http://www.thurgaufire.ch/158/Jugendfeuerwehr.html>

oder direkt Anfragen bei [jugendfeuerwehr@feuerwehr-bischofszell.ch](mailto:jugendfeuerwehr@feuerwehr-bischofszell.ch)





## Restaurant Schäfli Zihlschlacht



### Mittagstisch für Senioren

**Immer am ersten Samstag im Monat, ab 11.00 Uhr**

#### **Menü**

vom Samstag, 06. Februar 2016

**Suppe**

**Salat**

**Hackbraten, Teigwaren und Gemüse**

**Preis: 7.-- pro Person**

Anmeldung obligatorisch bis Donnerstag, 04. Februar 2016,  
unter Tel. 071 420 92 52

#### **Unsere Sponsoren 2016**

Der Mittagstisch wird unterstützt durch folgende Firmen:  
Ihr Parkettspezialist : Weibel Umbauten / Garage Anton Brügger AG /  
Küchen und Bäder: Emil Kreis AG / Restaurant Schäfli /  
Generalbau Franz Hengartner / Volg Zihlschlacht /  
Emmental Versicherung, Hauptagentur W. Plüer

## Kultur- und Wissensprogramm 2016

**Mittwoch, 24. Februar 2016**

18.30 Uhr, Mehrzweckhalle

Rehaklinik Zihlschlacht

**Eintritt frei - Kollekte**

**Herzliche Einladung zur  
Multimediashow**



Kein Land Südostasiens entwickelt sich so rasant wie Vietnam. Über zwei Jahre hinweg haben Petra & Gerhard Zwerger-Schoner das Land zwischen Mekong und rotem Fluss bereist. Ihre Eindrücke und Erlebnisse präsentieren die preisgekrönten Reisejournalisten in einer eindrucksvollen Multimediashow.

Erleben Sie den Charme Vietnams auf einer fantastischen Bilderreise! Traumhafte Landschaften, sagenumwobene Buchten, uralte Kulturschätze und die heitere Lebensart der gastfreundlichen Menschen machen Vietnam zu einem Land, das zauberhafter und abwechslungsreicher nicht sein könnte.



## **FÜR DIE SAISON 2016 SUCHEN WIR ZUR VERSTÄRKUNG UNSERES KERNTAMS:**

|                                |  |
|--------------------------------|--|
| <b>Servicepersonal:</b>        | <b>Teilzeit / Aushilfen</b>            |
| <b>Küche:</b>                  | <b>Teilzeit / Aushilfen</b>            |
| <b>Kiosk:</b>                  | <b>Aushilfen / Studenten / Schüler</b> |
| <b>Allgemein:</b>              | <b>Aushilfen</b>                       |
| <b>Ferienzeit-Wochenenden:</b> | <b>Schüler / Studenten/ Aushilfen</b>  |
| <b>Lehrstelle als:</b>         | <b>Koch / Köchin</b>                   |

**01.-31. Januar 2016 für Erneuerung / Revisionsarbeiten  
sind das Restaurant und die Selbstbedienung geschlossen.**

**Gerne bedienen wir Sie wieder ab dem 01. Februar 2016**

### **FLUGPLATZSPRUCH DES MONATS**

Wenn es metertief schneit, ist der Winter nicht mehr weit.

### **Generation 60+**

#### **Alkohol und Medikamente beim Älterwerden**

Älter werden beinhaltet Veränderungen mit ihren Chancen und Risiken: die Erwerbstätigkeit tritt in den Hintergrund, familiäre Konstellationen verändern sich und die eigene Leistungsfähigkeit nimmt ab. Der Umgang damit kann für betroffene Personen und ihr Umfeld sehr belastend und beängstigend sein. Alkohol kann kurzfristig dabei helfen, eine Lücke, die der Verlust der Erwerbsarbeit oder eines Ehepartners hinterlassen hat, zu füllen oder der Langeweile entgegenzuwirken. Medikamente helfen dabei, besser einschlafen zu können oder Zukunftsängste für eine gewisse Zeit zu vergessen. Werden Alkohol und Medikamente längerfristig zur Lösung von Belastungen eingesetzt, führt dies – anfangs oft unbemerkt – zu weiteren und schwerwiegenderen Problemen bis hin zu einer Suchtentwicklung. Einen nicht zu unterschätzten Faktor dabei spielen die körperlichen Veränderungen im Alter: der Stoffwechsel verändert sich, sodass der Körper empfindlicher auf Alkohol und Medikamente reagiert und die betreffenden Substanzen vom Körper langsamer abgebaut werden. Selbst ein scheinbar moderates Konsumverhalten, das vielleicht über viele Jahre kaum zu Problemen führte, kann nun schneller zu körperlichen Schädigungen oder zu einer Suchtentwicklung führen. Bei gleichzeitiger Einnahme von Medikamenten und Alkohol können unerwünschte Wechselwirkungen auftreten.

#### **Wie viel ist zu viel?**

Gemäss Empfehlungen von Sucht Schweiz sollte der tägliche Alkoholkonsum eines gesunden erwachsenen Mannes die Menge von 2 Standardgläsern nicht übersteigen (dies entspricht beispielsweise 6dl Bier, 2dl Wein oder 4cl Spirituosen). Frauen sollten nicht mehr als 1 Standardglas trinken, da ihr Wasseranteil im Körpergewebe geringer ist und der Alkohol aus diesem Grund stärker wirkt. Ausserdem sollten pro Woche zwei abstinente Tage eingeplant werden. Bei besonderen Gelegenheiten darf es gemäss Sucht Schweiz auch einmal mehr sein, jedoch nicht mehr als vier Standardgläser für einen erwachsenen Mann. Mit zunehmendem Alter lohnt es sich, vorsichtiger zu sein und diese Empfehlungen dem Gesundheitszustand entsprechend anzupassen.

In Bezug auf Medikamente gibt es keine klaren Richtlinien. Besondere Vorsicht ist bei gleichzeitiger Einnahme verschiedener Medikamente oder bei langanhaltender Einnahme von Schlaf-, Beruhigungs- oder Schmerzmittel mit Wirkstoffen der Benzodiazepingruppen geboten. Besagte Medikamente können sehr schnell und schwer abhängig machen. Bei Frage oder Unsicherheiten empfehlen wir, Informationen bei einem Arzt/einer Ärztin oder in einer Apotheke einzuholen.

### **Wie erkenne ich eine mögliche Suchterkrankung im Alter?**

Häufig ist es so, dass die Folgen einer Suchterkrankung mit Altersbeschwerden verwechselt und folglich nicht erkannt werden. Folgende Symptome könnten auf eine Suchterkrankung hinweisen: Unsicherer Gang, Stürze, Appetitstörungen, Gewichtsabnahme, Aggressivität, Vernachlässigung des äusseren Erscheinungsbildes, Händezittern, Schwitzen, sozialer Rückzug, Gedächtnisstörungen, Verwirrtheit und optische Gefässerweiterungen im Gesicht.

### **Hilfe beanspruchen**

Die Suchtberatung der Perspektive Thurgau unterstützt nicht nur Direktbetroffenen, sondern auch Angehörige dabei, mit den Herausforderungen des Älterwerdens einen Umgang zu finden. Unser Team besteht aus 14 Psychologinnen und Psychologen, sowie Fachpersonen aus der Sozialen Arbeit mit therapeutischer Zusatzausbildung. Alle Mitarbeitenden unterstehen der Schweigepflicht und das Beratungsangebot ist **kostenlos**.

Kontaktaufnahme: Perspektive Thurgau, Suchtberatung, 071 626 02 02,  
info@perspektive-tg.ch, www.perspektive-tg.ch



Damit sind Sie gut beraten

## Kurse der Perspektive Thurgau

### **Herausforderung alleinerziehend**

#### **Inhalt**

Nach einer Trennung stehen Eltern vor vielen Veränderungen und Herausforderungen. Eltern wollen nur das Beste für ihre Kinder. Nicht in jeder Phase gelingt es, mit dem anderen Elternteil an einen Tisch zu sitzen, um verantwortungsvolle Wege im Interesse der Kinder zu erarbeiten. Unterschiedliche Perspektiven, verletzte Gefühle, erschüttertes Vertrauen, verschiedene Erziehungsmodelle und neue Lebenswelten prallen aufeinander. Folgenden Fragen wird nachgegangen: Wie können wir unsere Kinder als (Allein) Erziehende ins Erwachsenenleben begleiten? Wie gelingt es uns, gute Eltern zu bleiben? Welche Hilfestellungen und Entlastungsmöglichkeiten stehen uns zur Verfügung? Der Kurs wird zusammen mit tecum und der Fachstelle Kirchliche Erwachsenenbildung (KEB) durchgeführt.

**Anmeldungen bis spätestens 31. März 2016** an [keb@kath-tg.ch](mailto:keb@kath-tg.ch), bei Fragen: Roswitha Keller-Hilzinger, 071 626 02 02.

#### **Wann und wo**

19. April und 3. Mai 2016 jeweils Dienstagabend, 19.30 bis 22.00 Uhr, Zentrum Franziskus, Kursraum Assisi (EG), Franziskus-Weg 3, 8570 Weinfelden, Unkostenbeitrag Fr. 30.00.

---

### **TuschKi**

**Begleitete Gruppe für Kinder, deren Eltern getrennt oder geschieden sind**

#### **Inhalt**

Das Angebot richtet sich an Kinder im Alter von 9 bis 12 Jahren (4. bis 6. Klasse), deren Eltern getrennt leben. Die Kinder erfahren in der Gruppe, dass auch andere von der Trennung ihrer Eltern betroffen sind und deren Umgang mit ihrer Situation. Sie gewinnen ein realistisches Bild, werden auf spielerische und kreative Art an ihre Gefühle zum Erlebten herangeführt und verabschieden sich von nicht erfüllbaren Wunschvorstellungen. Die Kinder entwickeln neue Bewältigungsstrategien und lernen mit der Familiensituation umzugehen. Für die Eltern der angemeldeten Kinder beginnt und endet das TuschKi-Gruppenangebot mit einem Elternabend.

---

## **Anmeldungen bis spätestens 02. März 2016 an:**

t.keller@perspektive-tg.ch, bei Fragen: Trojka Keller, 071 626 02 02.

### **Wann und Wo**

Das Gruppenangebot für die Kinder findet wöchentlich an 10 Mittwochnachmittagen, jeweils von 14.10 bis 15.50 Uhr, in Weinfelden, in der Perspektive Thurgau, an der Schützenstrasse 15, statt. Beginn ist der 13. April 2016. Unkostenbeitrag Fr. 100.--. Die Elternabende finden am 15. März und am 1. September 2016, jeweils von 20.15 Uhr bis 22.00 Uhr, statt.

---

## **Zu neuen Ufern aufbrechen - Seminar für getrennt Lebende und Geschiedene**

### **Inhalt**

Das Seminar bietet für getrennt lebende und geschiedene Frauen und Männer Verarbeitungshilfen und öffnet neue Lebensperspektiven für die nächste Wegstrecke. Es vermittelt Impulse zu Fragen wie: Was ist hilfreich für die Bewältigung eines tiefgreifenden Wendepunktes im Lebenslauf? Wie kann ich einordnen, was mit mir geschehen ist und wie kann ich meine Lebensgeschichte neu verstehen? Wie finde ich wieder Boden im Alltag? Was habe ich im ganzen Prozess über mich selber gelernt und wie kann das schmerzliche Erleben zu einer Quelle inneren Wachstums werden? Wie gelingt es mir, wieder Vertrauen in das Leben zu finden und meine Zukunft aktiv zu gestalten? Das Seminar wird zusammen mit tecum und der Fachstelle Kirchliche Erwachsenenbildung (KEB) durchgeführt. **Anmeldungen bis spätestens 12. April 2016** an: kanzlei@evang-tg.ch, bei Fragen: Barbara Krismer Burkhard, 071 626 02 02.

### **Wann und Wo**

27. April, 1. Juni und 15. Juni 2016, jeweils von 19.15 bis 21.45 Uhr, und Samstag, 21. Mai 2016, von 09.00 bis 16.00 Uhr, mittwochs jeweils in der Perspektive Thurgau, Schützenstrasse 15, 8570 Weinfelden, und am Samstag in der Kartause Ittingen in Warth. Unkostenbeitrag Fr. 160.00, inklusive Mittagessen am 21. Mai.



Damit sind Sie gut beraten

## Aus drei wird eins: Predicatori bündelt seine Kompetenzen

**Nach 15 Jahren Praxiserfahrung konsolidiert der Bischofszeller Unternehmer Marco Predicatori seine drei Kompetenzbereiche pulpcom – Netzwerkagentur für Marketing- und Kommunikationslösungen, Markterfolg.ch und Messe-management.ch. Ab 2016 startet der Unternehmer unter der Eigenmarke „PREDICATORI“ in die Zukunft. Mit seinem Leistungsportfolio will er Unternehmen und Organisationen mit wertorientierter Arbeit weiterbringen.**

### **Seit 15 Jahren in der Beratung und Bildung tätig**

Seit 2001 berät Marco Predicatori Unternehmerinnen und Unternehmer aus verschiedenen Branchen und realisiert Kommunikationsprojekte. Er amtiert zudem als Seminarleiter und als Prüfungsexperte und ist Dozent HF im Nebenamt für Weiterbildungen bei diversen Bildungsinstitutionen. 2010 schloss er die Ausbildung ab zum Ausbilder mit eidg. Fachausweis. Seit 2013 ist er Behördenmitglied bei der Volksschulgemeinde Bischofszell. Die bisher gemachten Erfahrungen geben dem Unternehmer heute Recht. Externes Know-how mit einem differenzierten Leistungskatalog ist bei Unternehmen, Organisationen und Institutionen gefragter denn je.

### **Mit einem Klick zur neuen Formel**

Mit der Konsolidierung seiner drei bisherigen Kompetenzbereiche pulpcom, Markterfolg.ch und Messemanagement.ch sollen Kunden nun direkt zur Marke „PREDICATORI“ gelangen. Insiderwissen bekommen Web-Besucher-/innen mit seinen E-Papers, welche als kostenloser Download zur Verfügung stehen. Zuverlässige und anspruchsvolle Lösungen für Weiterbildung, Markt- und Markenkommunikation findet man mit einem Klick auf [www.predicatori.ch](http://www.predicatori.ch). Der Bischofszeller startet ab 2016 in seine neue Zukunft und freut sich auf spannende Projekte ganz nach dem Motto: Gemeinsam Werte schaffen.



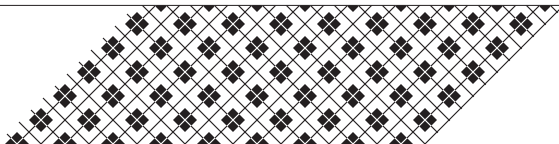
  
**PREDICATORI**  
SEMINARE & KOMMUNIKATION

GEMEINSAM  
WERTE  
SCHAFFEN.

**Bildlegende:** Ab 2016 geht der Bischofszeller Unternehmer Marco Predicatori mit seiner Eigenmarke „PREDICATORI“ neue Wege und schafft neue Perspektiven für Unternehmen, Organisationen und Institutionen. Dies ganz nach seinem Motto: Gemeinsam Werte schaffen. Mehr Informationen mit einem Klick unter: [www.predicatori.ch](http://www.predicatori.ch)

**Bild:** Dominic Rechsteiner

GEMEINSAM  
WERTE  
SCHAFFEN.



# Identität schaffen bringt Klarheit und Vertrauen.



[www.predicatori.ch](http://www.predicatori.ch)

**PREDICATORI**

SEMINARE & KOMMUNIKATION

## Gratis Zweiradentsorgung !



### **Martin Schuerpf**

Zweirad und Maschinenverwertung  
CH-8588 Zihlschlacht, Riet 6

**Telefon 076 340 98 45**

Prompte Abholung von Velos,  
Mofas und Motorräder sowie  
aller Benzingartengeräte.

## Tageskarten Gemeinde

Bei der Gemeindeverwaltung  
Zihlschlacht-Sitterdorf können an  
jedem Tag bis zu **6 Tageskarten**  
à Fr. 35.00 bezogen werden.

Interessierte reservieren  
die Tageskarte unter  
[www.zihlschlacht-sitterdorf.ch](http://www.zihlschlacht-sitterdorf.ch)  
oder melden sich bei der  
Gemeindeverwaltung, 058 346 05 05.

SBB Tageskarten

Tageskarte  
Gemeinde

**Innenausbau**  
**Um- & Neubauten**  
**Parkett**

**Peter Müller**  
**Generalunternehmung**  
**8588 Zihlschlacht**  
**Natel 079 447 78 73**

**Wir führen Ihren Um- und Neubau  
von A–Z durch.**

**Ihr Vorteil: Sie haben nur eine Ansprechperson.**

Schritt 7 von 10 für die psychische Gesundheit

© Piktogramm bei Pro Mente Oberösterreich



**sich beteiligen**

«Psychische Gesundheit», ein Angebot der Perspektive Thurgau, in Kooperation mit dem Thurgauer Bündnis gegen Depression und mit finanzieller Unterstützung des Kantons Thurgau.

[www.perspektive-tg.ch](http://www.perspektive-tg.ch)

**Abwesenheit Praxis**  
**Dr. med. I. Steffen,**  
**Zihlschlacht**

**Wegen Fortbildung geschlossen:**  
**05. März bis 13. März 2016**

**Wegen Ferien geschlossen:**  
**25. März bis 03. April 2016**



Wo Menschen sich bewegen ....



balance e – Stundenplan

(\*mit Kinderhort)

| Montag                     | Dienstag                           | Mittwoch                     | Donnerstag                         | Freitag                                    | Samstag                    |
|----------------------------|------------------------------------|------------------------------|------------------------------------|--|----------------------------|
|                            | 08.30 – 09.00<br>M.A.X.®           | 09.00 – 09.30<br>smart Abs * | 09.00 – 09.55<br>HOT IRON          | 08.30 – 09.25<br>Pilates                   | 08.15 – 09.00<br>BOOST®    |
| 09.30 – 10.25<br>Zumba®*   | 09.00 – 09.55<br>Pilates           | 09.30 – 10.25<br>PowerYoga*  |                                    | 09.30 – 10.25<br>TaeBo®*                   | 09.00 – 09.55<br>Pilates   |
|                            |                                    |                              |                                    |  | 10.00 – 10.55<br>HOT IRON™ |
|                            |                                    |                              |                                    |  |                            |
| 17.45 – 18.15<br>smart Abs | 18.00 – 18.55<br>HOT IRON™         | 18.00 – 18.45<br>BOOST®      | 17.45 – 18.30<br>Speedball Fitness | 17.30 – 18.00<br>M.A.X.®                   |                            |
| 18.15 – 19.10<br>Zumba®    | 19.00 – 19.30<br>smart Abs         | 18.45 – 19.40<br>TaeBo®      | 18.30 – 19.25<br>HOT IRON™         | 18.00 – 18.55<br>Rückbildung n.<br>Pilates |                            |
| 19.15 – 20.10<br>Pilates   | 19.30 – 20.15<br>Speedball Fitness | 19.35 – 20.30<br>HOT IRON™   | 19.30 – 20.15<br>PowerYoga         |  |                            |
| 20.15 – 21.15<br>TaeBo®    | 20.20 – 21.15<br>Pilates           |                              | 20.15 – 21.10<br>Zumba®            |  |                            |

Eveline Güttinger - Rotfarbstrasse 8, 9213 Hauptwil - [www.balance-e.ch](http://www.balance-e.ch) - 078 853 26 94

(gültig ab Januar 2016)

(Änderungen bleiben vorbehalten)

## Gratis ins Verkehrshaus Luzern

Auch im Jahr 2016 bietet die Gemeindeverwaltung Zihlschlacht-Sitterdorf täglich gratis bis zu vier Eintrittsbillette für das Verkehrshaus Luzern an.

Sind Sie Einwohnerin oder Einwohner der Politischen Gemeinde Zihlschlacht-Sitterdorf? Dann nutzen Sie unser geniales Angebot und reservieren Sie sich noch heute ein Datum.

Gemeindeverwaltung Zihlschlacht-Sitterdorf, 058 346 05 05

verkehrshaus.ch

# Wir helfen ...

## Ihre Solidarität wird gebraucht

Unterstützen Sie als Mitglied die Arbeit von pro humanis.

**pro humanis**  
Gönnervereinigung  
Neurorehabilitation  
Zihlschlacht  
[www.prohumanis.org](http://www.prohumanis.org)

## Service/Reparaturen



**Bon 10%**  
auf Reparatur / Arbeitszeit  
1 Bon /Haushalt

Aktion gültig 1.-29.02.16

**Wir reparieren alle Ihre  
Haushalt-Grossgeräte in  
Küche und Waschküche  
..... egal wo gekauft.....**

Waschmaschine, Kühlschrank, Backofen, Herd,....

Nach Ihrem Anruf stehen wir innert kurzer  
Zeit vor Ihrer Haustüre

Top ausgebildetes Personal

Unsere Ansätze sind tiefer als der offizielle  
Service der Gerätehersteller

Kostenlose Leihgeräte  
Kühlschrank, Gefrierschrank, Kaffeemaschine,  
Staubsauger, Bügeleisen

**peZagelektro ag**

eichenstrasse 3 • 9220 bischofszell  
fon 071 424 24 90 • [info@pezag.ch](mailto:info@pezag.ch)

facebook







*Der Schlussgedanke:*

**Halte dir jeden Tag 30 Minuten für deine Sorgen frei,  
und in dieser Zeit mache ein Nickerchen.**

(Abraham Lincoln, 1809 – 1865, ehem. Präsident der Vereinigten Staaten)