



POLITISCHE GEMEINDE
**ZIHLSCHLACHT
SITTERDORF**

Tel. 058 346 05 05 | Fax 058 346 05 15
www.zihlschlacht-sitterdorf.ch
info@zihlschlacht-sitterdorf.ch

MITTEILUNGSBLATT

Herausgeber: Gemeindeverwaltung, 8588 Zihlschlacht

27. Januar 2014 | Nr. 13

Wir stellen Ihnen vor:



Energiekommission Zihlschlacht-Sitterdorf

Schalteröffnungszeiten: 08.30 – 11.00 und 14.30 – 17.00 Uhr
bzw. 18.30 Uhr am Donnerstag und bis 16.45 Uhr am Freitag

Aus Gemeinderat und Verwaltung

Der Gemeinderat hat folgende Baubewilligungen erteilt:

- Keller Ueli & Doris, Lorzenhof, 8588 Zihlschlacht
Erweiterung Laufstall / Terrainanpassung
Parzelle Nr. 663, Lorzenhof, (Laufstall), Zihlschlacht
Parzelle Nr. 726, Tägermos, (Terrainanpassung), Zihlschlacht
- Halaci Elvis & Zemira, Sattelbogenstrasse 5, 9220 Bischofszell
Neubau Einfamilienhaus mit angebauter Garage
Parzelle Nr. 3146, Langäckerwies 7, 8589 Sitterdorf
- Thalman Marcel, Amriswilerstrasse 57, 8589 Sitterdorf
Anbau unterirdischer Lagerraum an Wohnhaus Nr. 661
Parzelle Nr. 2880, Amriswilerstrasse 57, 8589 Sitterdorf

Der Gemeinderat hat ausserdem:

- die Signalisation 'Fahrverbot für Motorwagen, Motorräder und Motorfahräder', Bärenhalde, Sitterdorf, genehmigt und zu Handen der öffentlichen Auflage verabschiedet;
- die Signalisation 'Fahrverbot für Motorwagen, Motorräder und Motorfahräder' mit der Zusatztafel 'Land- und forstwirtschaftlicher Verkehr gestattet', Mattenhof, Zihlschlacht, genehmigt und zu Handen der öffentlichen Auflage verabschiedet;
- die Planungsstudie 2013 des Ing.-Büro Flükiger Partner AG, Steckborn, für die Sanierung des Bachdurchlasses im Bereich der Liegenschaft Metallwarenfabrik Ewald Gehrig AG, Sitterdorf, zustimmend zur Kenntnis genommen und die weiteren Schritte in Auftrag gegeben;
- die Ingenieurarbeiten für die Planungsstudie und das Bauprojekt für den Holzfang im Gebiet 'Chispel' vor dem Bachdurchlass der SBB in

Sitterdorf dem Ing.-Büro Flükiger Partner AG, Steckborn, in Auftrag gegeben;

- aus den vier eingereichten Studien für eine 'Gemeinschaftliche Urnengrabstätte' auf dem Evang. Friedhof Zihlschlacht, den Auftrag zur Weiterbearbeitung und Umsetzung auf Antrag der Friedhofkommission Zihlschlacht-Sitterdorf an Ingrid Tekenbroek und Urs Fritz, Wittenbach, erteilt;
- dem OK Flossrennen bewilligt, während dem Flossrennen vom Sonntag, 11. Mai, evt. 18. Mai 2014 die Leutswiler-Brücke für jeglichen Durchgangsverkehr zu sperren. Auf der Brücke ist jederzeit eine sogenannte 'Notfallgasse' für Fahrzeuge der Blaulichtorganisationen freizuhalten.

Friedensrichter- und Betreibungsamt Bischofszell

Neue Adresse



Ab sofort ist das Friedensrichter- und Betreibungsamt Bischofszell am Obertor 1 (Seiteneingang bei der Bank UBS AG) in Bischofszell zu finden.

Unsere Öffnungszeiten sind:

Mo. – Mi. 08.00 – 11.30 / 13.30 – 16.30 Uhr

Do. 08.00 – 11.30 / 13.30 – 18.00 Uhr

Fr. 08.00 – 15.00 Uhr

Friedensrichter- und Betreibungsamt Bischofszell

Obertor 1

9220 Bischofszell

Tel.: 058 345 15 30

Fax: 058 345 15 31

betreibungsamt.bischofszell@tg.ch

Mehrwertsteuerpflicht

Steuerpflicht bedeutet vereinfacht ausgedrückt, dass jemand verpflichtet ist,

- auf seinen Leistungen die MWST zu erheben und;
- die Umsätze und Steuern gegenüber der Eidgenössischen Steuerverwaltung (ESTV) periodisch abzurechnen und die deklarierten Steuerschulden zu bezahlen.

Ob eine solche Pflicht besteht, richtet sich nach dem Umfang derjenigen jährlich im Inland erbrachten Leistungen, die nicht von der Steuer ausgenommen sind. Wird die gesetzlich vorgesehene Umsatzgrösse (100'000 Franken) tatsächlich überschritten oder ist schon bei der Aufnahme der unternehmerischen Tätigkeit klar, dass die massgebende Grösse übertroffen wird, ist ein Unternehmen gehalten, sich bei der ESTV als steuerpflichtige Person anzumelden; dabei erhält sie eine Unternehmens-Identifikationsnummer UID (früher MWST-Nr. genannt) zugeteilt.

Mehrere Unternehmen, die unter einheitlicher Leitung stehen (z.B. Konzerngesellschaften), können ein Gesuch stellen, dass sie als eine einzige steuerpflichtige Person behandelt werden (Gruppenbesteuerung). Das bedeutet, dass Leistungen, welche diese Unternehmen sich gegenseitig erbringen, nicht besteuert werden.

Nicht nur bei Einzelfirmen und Gesellschaften sondern auch bei Dienststellen von Gemeinden, bei temporären Zusammenarbeitsformen (z.B einer Arbeitsgemeinschaft ARGE) oder bei Einkaufs- oder Unkostengemeinschaften kann sich die Frage der Mehrwertsteuerpflicht stellen.

In der Schweiz gelten für Umsätze, die nicht von der Steuer ausgenommen oder befreit sind, die folgenden Steuersätze:

	Normalsatz	reduzierter Satz	Sondersatz
ab 01.01.2011	8.0%	2.5%	3.8%

Eidgenössische Steuerverwaltung, 3003 Bern Internet: www.estv.admin.ch

Steuererklärung 2013

Diesen Monat haben Sie die Steuererklärung 2013 erhalten. Diese ist vollständig auszufüllen und mit allen dazugehörigen Belegen fristgerecht beim Gemeindesteuernamt Zihlschlacht-Sitterdorf einzureichen. Am einfachsten ist das Ausfüllen der Steuererklärung mit Hilfe der Fisc2013 (CD-Rom mit Steuererklärungs-Software). Sie können diese gratis unter www.tg.ch/steuern downloaden.

Auf die Steuerperiode 2013 ergeben sich einige Änderungen, welche beim Ausfüllen der Steuererklärung berücksichtigt werden müssen. Details finden Sie in der Wegleitung zur Steuererklärung. Darin sind sämtliche Änderungen gelb markiert.

Zinsen auf Steuern

Für das Kalenderjahr 2014 hat der Regierungsrat die Zinsfüsse für die Ausgleichs-, Verzugs- und Rückerstattungszinsen unverändert beibehalten:

Ausgleichszins:	0,5 %
Rückerstattungszins:	0,5 %
Verzugszins:	3,0 %

Fristverlängerungsgesuche online einreichen

Auch in diesem Jahr bieten wir Ihnen die Möglichkeit, das Gesuch um Fristerstreckung zur Einreichung der Steuererklärung online einzureichen.

Sie finden den Link für das Einreichen der elektronischen Fristverlängerung auf unserer Homepage, www.zihlschlacht-sitterdorf.ch.

Die notwendigen Zugangsdaten sind auf Ihrer Steuererklärung unter eService angedruckt worden.

Fristverlängerung Steuererklärung
Schnell, einfach, mit ein paar Klicks

Online einreichen

Ein eService von **ruf**

Information zur Prämienverbilligung 2014

Personen, welche in bescheidenen wirtschaftlichen Verhältnissen leben, gewährt der Kanton eine Prämienverbilligung für die obligatorische Krankenversicherung. Die Anträge für diese Verbilligung werden im Verlauf des Frühjahrs an die Bezugsberechtigten versendet.

Ab dem Jahr 2014 berechnet sich die Kinder-Prämienverbilligung neu wie folgt: Kinder, deren Eltern ein steuerbares Vermögen aufweisen, erhalten keine Prämienverbilligung. Alle übrigen Antragsteller erhalten für Kinder der Jahrgänge 1996 – 2013 Fr. 828.- pro Kind im Falle einer einfachen Steuer (zu 100%) der Eltern bis Fr. 800.-. Liegt die einfache Steuer zwischen Fr. 801.- und Fr. 1'600.- (zu 100%), beträgt die Prämienverbilligung Fr. 516.-. Diese Leistung kann nur beansprucht werden, wenn der Antragsteller für das Kind die Krankenkassenprämien bezahlt. Die Ansätze zur Berechnung der Prämienverbilligung für Erwachsene bleiben wie bisher.

Einwohner-Statistik per 31. Dezember 2013 *)

		<u>2013</u>	<u>2012</u>
<u>Schweizer</u>	Frauen	931	914
	Männer	994	985
<u>Nicht-Schweizer</u>	Frauen	118	108
	Männer	<u>121</u>	<u>122</u>
Total		<u>2'164</u>	<u>2'129</u>



		<u>2013</u>	<u>2012</u>
Geburten		27	23
Trauungen		13	13
Todesfälle		16	13

*) mit zivilrechtlichem Wohnsitz in Zihlschlacht-Sitterdorf (ohne Asylbewerber, vorläufig aufgenommene Ausländer/innen und ohne Kurzaufenthalter/innen)

Energiekommission Zihlschlacht-Sitterdorf

In dieser Ausgabe stellen wir Ihnen unsere Energiekommission vor und vermitteln Ihnen einen Überblick über die verschiedenen Teilbereiche, in denen die Datenerhebung und mögliche Massnahmen erarbeitet werden.

Die Energiekommission

Coaches EFT



Roli Tschanz / Kim Heuscher

Kommissionspräsident



Max Bartholdi

Ressort

Wohnen



W. Schindler

Mobilität



H. Brugger

Ernährung



C. Ackermann

Konsum



M. Fäh

Infrastruktur



B. Rechsteiner



E. Ehrbar



T. Brügger



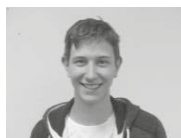
F. Schiess



H. Grau



Ch. Eggenberger



F. Bär



M. Schefer

Energiekommission Zihlschlacht-Sitterdorf

Sicherlich haben Sie erfahren, dass vom Gemeinderat eine Energiekommission ins Leben gerufen worden ist. Nach der Suche von Mitgliedern im letzten Sommer, fand Ende Oktober die erste Sitzung statt.

Zu den ersten Schritten gehörte die Einteilung der Kommissionsmitglieder in die Ressorts: Wohnen, Mobilität, Ernährung, Konsum und Infrastruktur. Nach einer Informationsveranstaltung des EFT (Verein Energiefachleute Thurgau) mit den anderen neuen Energiekommissionen der 2000 Watt Gemeinden, begannen die einzelnen Ressorts mit der Erarbeitung von relevanten Fragen für die Datenerhebung in unserer Gemeinde.

Ende Dezember haben Sie den Fragebogen in ihrem Briefkasten gefunden.

Nehmen Sie sich die nötige Zeit und Ruhe für die Umfrage und retournieren Sie Ihre Antworten bis zum 17. Februar 2014. Eine ausführliche Anleitung liegt dem Fragebogen bei. Es ist uns bewusst, dass die Umfrage recht umfangreich ist. Eine Antwort mit einigen Lücken nützt uns viel mehr als gar keine Rückmeldung.

Mit der Umfrage wird das Verhalten der Gemeinde als Ganzes bewertet. Falls Sie an einer persönlichen Auswertung interessiert sind, lassen Sie es uns wissen. Behalten Sie dafür eine Kopie ihrer Antwort, da die Umfrage anonym ist.

Das Thema Energie wird uns in Zukunft immer mehr beschäftigen. Je früher wir uns damit auseinandersetzen, desto besser sind unsere Karten für die Zukunft.

Die nächsten Schritte sind die Auswertung und anschliessend das Ausarbeiten von Massnahmen. Die Vorgehensweise ist vom EFT vorgeschlagen und wird unterstützt durch unsere Coaches. Über die Auswertung und das weitere Vorgehen werden wir Sie dieses Jahr monatlich im Mitteilungsblatt informieren.

Für die Energiekommission
Max Bartholdi

Herzliche Gratulation an die Februar-Jubilare

- 02.02.2014 88. Geburtstag von Herrn Emil Engeli-Bollhalder
Alters- und Pflegeheim Sattelbogen, 9220 Bischofszell
- 03.02.2014 89. Geburtstag von Frau Luzia Weder-Hollenstein
Ifangstrasse 67, 8589 Sitterdorf
- 09.02.2014 83. Geburtstag von Herrn Severin Raimann-Heierli
Amriswilerstrasse 48, 8589 Sitterdorf
- 11.02.2014 89. Geburtstag von Herrn Hans Rudolf Rügger
Altersheim Kappelhof, 9300 Wittenbach
- 17.02.2014 82. Geburtstag von Herrn Rudi Gschwend-Hug
Amriswilerstrasse 81, 8589 Sitterdorf



Zivilstandsnachrichten vom Dezember 2013

Geburt



- 24.12.2013 Memedi Anik, Sohn der Memedi Ljuiza und des
Memedi Fljorim, Hauptstrasse 26, 8588 Zihlschlacht

Todesfall

- 06.12.2013 Bolli geb. Lutz Marie, Reg. Alterszentrum Tannzapfenland,
9542 Münchwilen

Museumsprogramm für den Monat Februar 2014



Historisches Museum Thurgau

Samstag, 08. Februar 2014, 14.00 – 15.00 Uhr

**Schlossgeschichtenschatulle: Der König hat zu tun
Für Kinder von 3 bis 5 Jahren, Fr. 5.00**

Naturmuseum Thurgau

Sonntag, 09. Februar 2014, 10.30 Uhr

Eine Chance für den Fischotter, Führung durch die Sonderausstellung, Eintritt frei

Museum für Archäologie Thurgau

Sonntag, 16. Februar 2014, 10.30 Uhr

**Spinnen, Kochen, Schmücken
Führung: Frauenarbeit? – Eintritt frei**

Naturmuseum Thurgau

Dienstag, 18. Februar 2014, 19.30 Uhr

Dem Fischotter auf der Spur – Einblick in ein aktuelles Forschungsprojekt zur Frage der Rückkehr des Fischotters in die Schweiz; Eintritt frei

Museum für Archäologie Thurgau

Mittwoch, 19. Februar 2014, 14.00 – 16.00 Uhr

**Römische Münzen giessen (Kindernachmittag),
für Kinder von 8 – 12 Jahren, Anmeldung erforderlich, Fr. 10.00**

Historisches Museum Thurgau

Donnerstag, 27. Februar 2014, 12.30 – 13.00 Uhr

Museumshäppli: Die Botschaft des Ofens – Der Kachelofen im Gerichtssaal, Eintritt frei

Naturmuseum Thurgau

Freitag, 28. Februar 2014, 10.30 Uhr

Museumsznüni – Eine Chance für den Fischotter, Führung durch die Sonderausstellung, Eintritt frei

Veranstaltungskalender Februar 2014

Datum	Zeit / Ort	Anlass / Veranstalter
Samstag, 01.02.2014	17.15 Uhr Kath. Kirche Sitterdorf	Eucharistiefeier mit Kerzenweihe Kath. Kirchgemeinde Sitterdorf
Dienstag, 04.02.2014	09.00 Uhr Kath. Kirche Sitterdorf	Eucharistiefeier mit Segnung Agathabrot Kath. Kirchgemeinde Sitterdorf
Dienstag, 04.02.2014	15.00 – 17.00 Uhr Kath. Pfarreizentrum	Chrabbeltreff Claudia Schefer, Zihlschlacht
Dienstag 04.02.2014	19.30 Uhr Kath. Pfarreizentrum	Dog-Club Dominik Järman, Zihlschlacht
Mittwoch, 05.02.2014	15.00 – 16.00 Uhr MZH Sitterdorf, Sanitätszimmer	Mütter- und Väterberatung des Bezirks Bischofszell
Mittwoch, 05.02.2014	19.30 Uhr Biblio- und Ludothek Amriswil	Spielabend Biblio- und Ludothek Amriswil
Donnerstag, 06.02.2014	13.30 Uhr Evang. Kirchgemeindehaus	Strick- und Jassnachmittag Evang. Frauenverein Sitterdorf-Zihlschlacht
Donnerstag, 06.02.2014	19.30 Uhr Evang. Kirchgemeindehaus	Li-Fe-Seminar-Start Evang. Kirchgemeinde Sitterdorf-Zihlschlacht
Freitag, 07.02.2014	19.00 Uhr Rest. Hirschen, Sitterdorf	Gwებlerjass Gewerbeverein Zihlschlacht und Umgebung
Samstag, 08.02.2014	10.00 Uhr Vairochana Zentrum	Tageskurs: Umgang mit Stress Vairochana Zentrum / NKT
Samstag, 08.02.2014	10.30 – 11.30 Uhr Turnhalle Zihlschlacht	VAKI-Turnen Muki + Vaki Turnen Zihlschlacht
Samstag, 08.02.2014	14.00 Uhr Kath. Pfarreizentrum	Jubla Gruppenstunde Jubla Sitterdorf
Samstag, 08.02.2014	20.00 Uhr Aula, Schulhaus Bruggfeld	Konzert Musikverein Wollbach Schulhaus Bruggfeld
Sonntag, 09.02.2014	06.45 Uhr Schulhaus Zihlschlacht	Tagesausflug Skiclub Bischofszell
Sonntag, 09.02.2014	10.00 Uhr Evang. Kirche Sitterdorf	Familiengottesdienst Evang. Kirchgemeinde Sitterdorf-Zihlschlacht

Donnerstag, 13.02.2014	14.15 Uhr Evang. Kirchgemeindehaus	Seniorenachmittag Evang. Kirchgemeinde Sitterdorf-Zihlschlacht
Donnerstag, 13.02.2014	19.30 Uhr Evang. Kirchgemeindehaus	Li-Fe-Seminar Evang. Kirchgemeinde Sitterdorf-Zihlschlacht
Donnerstag, 13.02.2014	19.30 Uhr Kath. Pfarreizentrum	HV der Frauengemeinschaft Kath. Frauengemeinschaft Sitterdorf
Freitag, 14.02.2014	20.00 Uhr Zihlschlacht	Hauptversammlung Feldschützen Zihlschlacht
Sonntag, 16.02.2014	10.15 Uhr Kath. Kirche Sitterdorf	Chrabbelfiir Claudia Schefer, Zihlschlacht
Dienstag, 18.02.2014	15.00 – 17.00 Uhr Kath. Pfarreizentrum	Chrabbeltreff Claudia Schefer, Zihlschlacht
Dienstag, 18.02.2014	19.30 Uhr Kath. Pfarreizentrum	Dog-Club Dominik Järman, Zihlschlacht
Mittwoch, 19.02.2014	09.00 Uhr Evang. Kirchgemeindehaus	Frauenfrühstück Evang. Frauenverein Sitterdorf-Zihlschlacht
Mittwoch, 19.02.2014	14.00 - 15.30 Uhr Schulhaus Zihlschlacht, Kleinsaal	Mütter- und Väterberatung des Bezirks Bischofszell
Donnerstag, 20.02.2014	19.30 Uhr Evang. Kirchgemeindehaus	Li-Fe-Seminar Evang. Kirchgemeinde Sitterdorf-Zihlschlacht
Freitag, 21.02.2014	? Kleinsaal Schule Zihlschlacht	DV Schützenverband OTG Feldschützen Zihlschlacht
Samstag, 22.02.2014	06.45 Uhr Schulhaus Zihlschlacht	Clubrennen Skiclub Bischofszell
Samstag, 22.02.2014	09.00 Uhr Vairochana Zentrum	Halbtageskurs: Relax und Re-Energise; Vairochana Zentrum
Samstag, 22.02.2014	13.30 – 16.30 Uhr Kath. Pfarreizentrum	Kindermaskenball Kath. Kirchgemeinde Sitterdorf
Donnerstag, 27.02.2014	18.00 Uhr Kath. Pfarreizentrum	kikosi Kath. Kirchgemeinde Sitterdorf
Donnerstag, 27.02.2014	19.30 Uhr Evang. Kirchgemeindehaus	Li-Fe-Seminar Evang. Kirchgemeinde Sitterdorf-Zihlschlacht

HC Zihlschlacht THL Gruppe A



Spielplan Februar 2014

Datum	Zeit / Spielort	Heim - Gast / Art
Sonntag, 02.02.2014	19.15 – 21.15 Uhr Eishalle Romanshorn	HC Zihlschlacht – Vipers I Thurgauer Hobby Liga
Sonntag, 09.02.2014	19.15 – 21.15 Uhr Eishalle Romanshorn	Crocodile Flyers – HC Zihlschlacht Thurgauer Hobby Liga
Samstag, 22.02.2014	19.30 – 21.00 Uhr Eishalle Kreuzlingen	HC Zihlschlacht – Breakers Thurgauer Hobby Liga

Farmteam HC Zihlschlacht THL Gruppe B

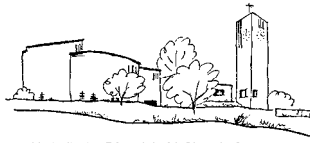
Spielplan Februar 2014

Datum	Zeit / Spielort	Heim - Gast / Art
Sonntag, 08.02.2014	19.15 – 20.30 Uhr Eishalle Weinfelden	Hinterthurgau - Farmteam HCZ Thurgauer Hobby Liga
Sonntag, 23.02.2014	18.15 – 20.00 Uhr Eishalle Weinfelden	Farmteam HCZ – Birberger Thurgauer Hobby Liga

Sirenentest 2014

Der alljährliche Sirenentest findet am **Mittwoch, 05. Februar 2014**, ab 13.30 Uhr, statt.





Katholische Pfarrei 8589 Sitterdorf

Sternsinger unterwegs für Kinder in Not

Die Sternsinger der Pfarrei Sitterdorf brachten auch dieses Jahr die Botschaft von der Geburt Jesu in die Häuser. An vier Abenden zogen 35 Könige in verschiedenen Gruppen von Haus zu Haus und trugen ihr Lied und ihren Segenssprüche vor.

Petrus meinte es in diesem Jahr gut mit den Sternsängern und ihren Begleitern. Das Wetter spielte bis auf einen Abend optimal mit. Am 3. Januar durften wir mit einer sehr grossen Sternsingergruppe die Rehaklinik Zihlschlacht AG und das Wohnheim Sonnenrain in Zihlschlacht besuchen. Dieser Abend war ein ganz spezielles Erlebnis für die Sternsinger sowie auch für die Patienten und Bewohner. Alle Sternsinger haben die Aufgabe mit viel Freude und Begeisterung wahrgenommen. Sie wurden mit vielen Komplimenten aus der Bevölkerung belohnt und die strahlenden Augen verrieten uns nach ihrer Rückkehr, wie es den Schülern gefallen hat.



Das Leiterteam - mit Rita Ziegler und Andrea Maag - bedankt sich ganz herzlich für den tollen Einsatz und die Ausdauer der Sternsinger und Sternsingerinnen sowie den Begleitpersonen. Ebenso bedanken wir uns bei den Eltern der Sternsinger für die positive Unterstützung des Projektes. Viele Familien und Alleinstehende haben den Sternsingergruppen die Türen geöffnet – sogar auf sie gewartet – sie liebevoll empfangen und das Sternsingerprojekt finanziell grosszügig unterstützt. Insgesamt wurden über 8'000.00 Franken gesammelt. Allen die zu diesem schönen Ergebnis beitragen haben, möchten wir im Namen der Sternsingeraktion danken.

Der gesamte Betrag wird eingesetzt für notleidende Kinder in aller Welt. In diesem Jahr hat die Missio das Schwerpunktland Malawi gewählt. Dieses Projekt unterstützt die Flüchtlingskinder und -jugendlichen in der Schulbildung.

Das Sternsingerenteam freut sich schon auf die nächste Weihnachtszeit, wenn es wieder heisst: «Sternsinger – Wir kommen».

Annamarie Zeberli

EVANGELISCHE KIRCHGEMEINDE SITTERDORF - ZIHLSCHLACHT



Gottesdienste immer um 10⁰⁰ Uhr

02.02., Zihlschlacht
09.02., Sitterdorf, Familiengottesdienst mit anschliessendem Apéro
16.02., Zihlschlacht, Missionsgottesdienst mit Peter & Rebekka Ribi (GdV, Marseille)
23.02., Sitterdorf

Kindergottesdienst 10⁰⁰ Uhr

16.02., Zihlschlacht 23.02., Sitterdorf

Jugendgottesdienst

02.02., 10⁰⁰ Uhr, Zihlschlacht moderner Gottesdienst
09.02., 10⁰⁰ Uhr, Sitterdorf, Familiengottesdienst
16.02., 09¹⁵ Uhr, Zihlschlacht
23.02., 09¹⁵ Uhr, Sitterdorf

Jungschar 14⁰⁰-17⁰⁰ Uhr im Kirchgemeindehaus

08.02.

21.-23.02., WIWE Anmeldeformular auf der Homepage unter Veranstaltungen

Jugendgruppe / Teenie Club

02.02., 10⁰⁰ Uhr, moderner Gottesdienst in Zihlschlacht, anschliessend Programm
14.02., 19⁰⁰ Uhr, im Jugendraum im Pfarrhaus Sitterdorf

Präparanden-Unterricht Mittwoch 18³⁰-20⁰⁰ Uhr im Kirchgemeindehaus

12.02.
26.02.

Konfirmanden-Unterricht Mittwoch 18³⁰-20⁰⁰ Uhr im Kirchgemeindehaus

05.02.

LiFe Seminar

06.02. Schnupperabend und Start: 19³⁰-21⁴⁵ Uhr im Kirchgemeindehaus mit
Nachessen, weiter geht's am 13.02., 20.02., 27.02., 06.03. und 13.03.
Bitte anmelden bei: Doris Bürgi, 071 422 58 77, oder doris.buergi@bluewin.ch

Seniorenachmittag

13.02., 14¹⁵ Uhr im Kirchgemeindehaus mit Samuel van der Maas von Open Doors
(Fahrdienst Tel: 071 422 49 82, Röbi Mosimann)

Gemeindegebet im Kirchgemeindehaus

05.02. und 19.02., 06⁰⁰ - 06³⁰ Uhr
04.02., 19⁰⁰ Uhr (Gebet fürs LiFe-Seminar, mit anschliess. Mitarbeiterbriefing)

Strick- und Jass Nachmittag im Kirchgemeindehaus

06.02., 13³⁰ Uhr

Frauenfrühstück

19.02., 09⁰⁰ Uhr im Kirchgemeindehaus
Alfred Noser aus Gossau spricht zum Thema „Vom Wert der Werte“
Bitte anmelden bei:
Marianne Brugger, 071 420 00 33, mari.brugger@bluewin.ch oder
Christa Ackermann, 071 422 32 05, christa.acki@bluewin.ch

Weitere Informationen: www.evansitterdorf.ch

Evang, Frauenverein
Sitterdorf- Zihlschlacht



Frauenfrühstück

**Mittwoch, den 19. Februar 2014
9.00 Uhr**

Im Kirchengemeindehaus in Sitterdorf

Referent: Prof. Dr. phil. Alfred Noser, Gossau

**Spricht: Vom Wert der Werte oder worauf
es im Leben ankommt.**

Musik: Blockflötenspiel von Herrn Noser

Geniessen Sie mit vielen anderen Frauen einen geselligen Morgen.

Für kleine Kinder ist ein Kinderhort organisiert, dort bekommen sie Znüni.

Das Frühstück kostet Fr. 10.00.

Es sind Frauen aller Konfessionen ganz herzlich eingeladen.

Bitte Anmelden bei:

Marianne Brugger Tel. 071 420 00 33
mari.brugger@bluewin.ch oder

Christa Ackermann Tel. 071 422 32 05
christa.acki@bluewin.ch

Landfrauen Region Bischofszell und Umgebung

Wann: Montag, 03. Februar 2014
Wo: Restaurant Hirschen, **Hohentannen**
Zeit: 14.00 - ca. 16.00 Uhr
Referent: Herr Griess von der Pro Senectute
Kosten: je nach Teilnehmerzahl ca. Fr.20.00

Mosaikchor Zihlschlacht-Sitterdorf

Der Mosaikchor Zihlschlacht-Sitterdorf sucht ein

Stage-Piano (leicht transportierbar)

Kontakt: Frau M. Martin-Vaccaro, Tel. 079 957 36 87

Gewerbeverein Zihlschlacht-Sitterdorf

Plausch-Preisjassen

für Vereinsmitglieder und Einwohnerinnen und Einwohner von
Zihlschlacht und Sitterdorf

Wann: Freitag, 07. Februar 2014, 19.00 Uhr
Wo: Restaurant Hirschen, Sitterdorf
Einsatz: Fr. 25.- inkl. Nachtessen
Jassart: Schieber und Handjass
Anmeldung an: Karl Aepli, Sitterdorf, 071 422 12 62 oder
getraenke-aepli@bluewin.ch

Jeder Teilnehmer erhält einen Preis!

Guet Jass wünscht der Gewerbeverein
Zihlschlacht-Sitterdorf



Gemeinnützigen Frauenverein

Rotkreuz-Fahrdienst unter neuer Leitung

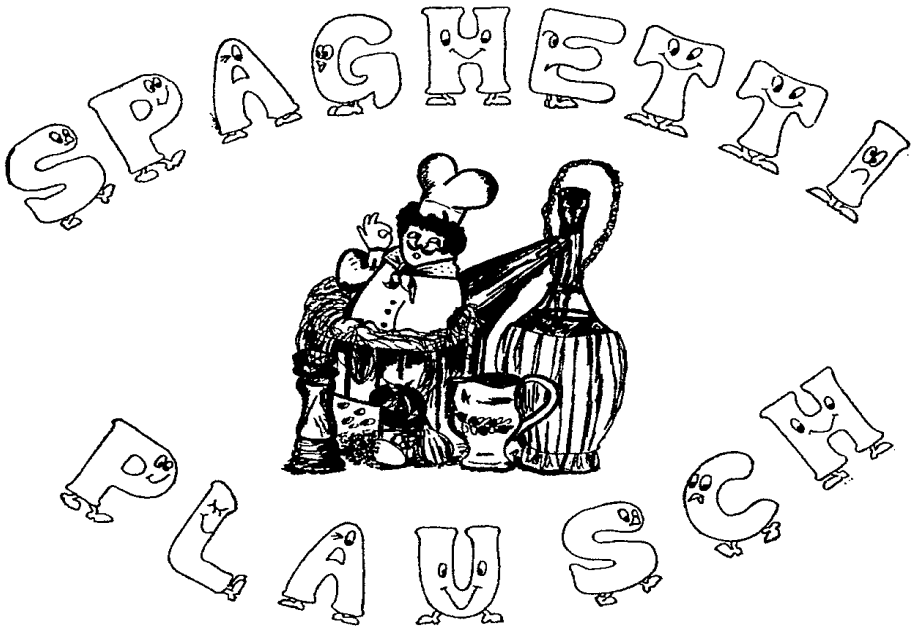
Sehr geehrte Damen und Herren

Im Auftrag des Frauenvereins Bischofszell habe ich vor 8 Jahren die Einsatzleitung des Rotkreuz-Fahrdienstes übernommen. Ich habe diese ehrenamtliche Tätigkeit sehr gerne ausgeführt. Es war eine verantwortungsvolle und spannende Aufgabe, für ältere, kranke und behinderte Menschen da zu sein und ihnen ihr ohnehin schon schweres Leben etwas zu vereinfachen. Meine neue Lebenssituation verlangt nun nach mehr Freizeit. Darum übergebe ich die Verantwortung für den Rotkreuz-Fahrdienst ab 1. Februar 2014 an Frau Marlene Dunst aus Zihlschlacht. Die bekannte Telefonnummer 071 422 55 87 bleibt bestehen.

Ich möchte mich bei allen Fahrerinnen und Fahrern sehr herzlich für die gute Zusammenarbeit bedanken. Ich wünsche allen allzeit eine unfallfreie Fahrt. „Fahrt nie schneller, als euer Schutzengel fliegen kann.“ Ich möchte mich auch bei den Fahrgästen, den Ärzten, den Heimleitern und dem Roten Kreuz für ihr Vertrauen bedanken.

Ottilia Edelmann





**Samstag, 22. März 2014, ab 11.30 Uhr
in der Turnhalle Zihlschlacht**

Geniessen Sie bei gemütlichem Beisammensein eine feine Portion Spaghetti und verwöhnen Sie sich am Dessertbuffet mit hausgemachten Leckereien.

Zur Unterhaltung unserer jungen Gäste stehen verschiedene Spielmöglichkeiten bereit.

**Auch dieses Jahr findet wieder eine Spielzeugbörse statt!
Die Anmeldung wird ausschliesslich im Gemeinde-
Mitteilungsblatt publiziert.**

Spielgruppe Zihlschlacht-Sitterdorf

SPIELZEUGBÖRSE

AM SPAGHETTIPLAUSCH vom 22. MÄRZ 2014

- Verkauf ab 11.30 Uhr
- Platzgrösse 1m auf 1m
- Platzzahl beschränkt
- keine Platzgebühr
- für Preise und Wechselgeld selber verantwortlich
- Anmeldeschluss: **Mittwoch, 12.03.14**
- Anmeldung und nähere Informationen bei:
Ramona Straub, Grünberg, 8588 Zihlschlacht, Tel. 071 420 03 23



Auf ein reges Interesse freut sich die
Spielgruppe Zihlschlacht-Sitterdorf



Spielzeugbörse am Spaghettiplausch vom 22.03.2014

Anmeldetalon

Name, Vorname: _____

Meine Adresse: _____

Meine Telefonnr.: _____

Deine Anmeldung wird noch schriftlich bestätigt.

Anmeldung bei: Ramona Straub, Grünberg, 8588 Zihlschlacht,
Tel. 071 420 03 23



KARMA

IHRE WELT LIEGT IN IHREN HÄNDEN

Tageskurs Samstag 08. Februar 09:30– 16:00Uhr
www.meditation-ostschweiz.ch



Tage der Stille
Gönnen Sie sich eine Auszeit

Buddhistische Meditationszentrum Vairochana
Amriswilerstrasse 96, 8589 Sitterdorf
www.meditation-ostschweiz.ch / Tel: 071 422 6060

meditation & buddhismus

eine einföhrung

Jeden Dienstag
19:45 - 21:00

Buddhistische Meditationszentrum Vairochana, Sitterdorf
Amriswilerstrasse 96, 8589 Sitterdorf
www.meditation-ostschweiz.ch / Tel: 071 422 6060

Relax & Re-energise

einfach geföhrte meditationen für alle

Samstag 22. Februar
9:30-12Uhr



Buddhistisches Meditationszentrum Vairochana
www.meditation-ostschweiz.ch



Kulturelle Veranstaltungen im Februar 2014

Mittwoch, 5. Februar 2014
18.30 Uhr, Mehrzweckhalle
Rehaklinik Zihlschlacht
Eintritt frei - Kollekte

Herzliche Einladung
zum Country-Abend

mit der Band Nobody's fault

Erna Staubli (Gesang, Gitarre, Harp)
Hans Stadler (Kontrabass, Gesang)
Matthias Stäubli (Dobro-Gitarre, Gesang)
Godi Gammeter (Gitarre, Gesang)

Sie spielen amerikanische Volksmusik wie Bluegrass, Folk, Country, aber auch irische, italienische und spanische Lieder sind im Repertoire von Nobody's fault.

Lassen Sie sich inspirieren und verbringen Sie mit uns einen gemütlichen Country-Abend.

Kulturelle Veranstaltungen im Februar 2014

Mittwoch, 19. Februar 2014
18.30 Uhr, Mehrzweckhalle
Rehaklinik Zihlschlacht
Eintritt frei - Kollekte

Herzliche Einladung zur Multivision
„KANADA – der Westen“
Live-Reportage von Thomas Sbampato

Seit 1999 porträtiert er die Natur und Menschen Kanadas und Alaskas in zahlreichen Büchern, Artikeln und Vorträgen. An der Schnittstelle zur Natur trifft der Fotograf die Menschen, die ihn faszinieren. Er begleitet die Cowboys beim Viehtrieb, zeigt die Realität der Inuits beim traditionellen Walfang und streift tagelang mit den Tshimshian Indianern durch die Regenwälder der Pazifikküste.

Erleben Sie ein bildstarkes, informatives und humorvolles Porträt über ein Land, welches wie kein zweites für Abenteuer, Weite und Natur steht!



Restaurant Schäfli Zihlschlacht



Mittagstisch für Senioren

Immer am ersten Samstag im Monat, ab 11.00 Uhr

Menü

vom Samstag, 01. Februar 2014

**Flädli-Suppe
Gemischter Salat
Rollschinkli, Sauerkraut und Salzkartoffeln**

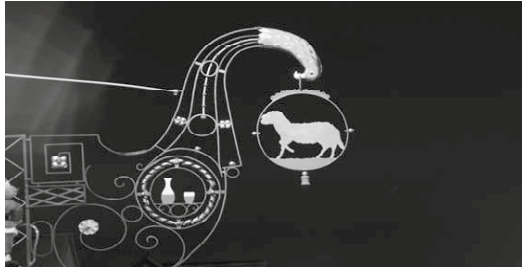
Preis: 5.-- pro Person

Anmeldung obligatorisch bis Donnerstag, 30. Januar 2014,
unter Tel. 071 420 92 52

Unsere Sponsoren 2014

Der Mittagstisch wird unterstützt durch folgende Firmen:
Holzbau: René Blindenbacher / Ihr Parkettspezialist : Weibel Umbauten /
Garage: Anton Brügger / Albert Allenspach /
Küchen und Bäder: Emil Kreis AG /
Baugeschäft: Ernst Bürgi & Söhne AG / Restaurant Schäfli

Restaurant Schäfli Zihlschlacht



Freitags-Hit vom 31. Januar 2014

Ab 17.00 Uhr servieren wir Ihnen

Leberli mit Röstli

Fr. 16.50

Reservation von Vorteil unter:

071 420 92 52

En Guete wünschen Christina und Stephan

Ab 10 Personen öffnen wir auch samstagsabends
und sonntags.



Gasthof zum Kreuz, St. Pelagiberg

Metzgete

**Freitag, 21. Februar, bis Sonntag, 23. Februar 2014,
jeweils ab 11.30 Uhr**

Äs het solangs hät

Auf Ihren Besuch freuen wir uns.
Mary und René Niederberger mit Team

Gasthof zum Kreuz
Trön 5
9225 St. Pelagiberg
071 917 18 39

Pro Senectute

Individuelles Malen in Bischofszell

Sie experimentieren spielerisch mit Farben und Formen und lernen dabei verschiedene Grundtechniken des Malens kennen. Tauchen Sie ein in die eigene Welt des Ausdrucks und der Fantasie. Die individuelle Arbeit sowie Freude und Spass an einer neuen Erfahrung spielen dabei eine wichtige Rolle.

Der Kurs findet vom Mittwoch, 12. Februar, bis Mittwoch, 12. März 2014, jeweils von 13.45 - 15.45 Uhr im Keramik-Atelier Claudia Wagner, Sonnenstrasse 7 in Bischofszell statt und kostet CHF 210.00 exkl. Materialkosten, 5 x 2 Lektionen. Materialkosten: ca. CHF 50.00.

Anmeldung und Auskunft: Pro Senectute Thurgau, 071 626 10 83.



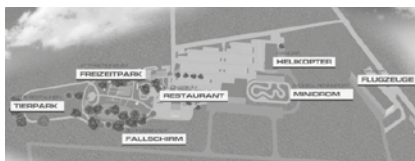
NEWS

AUS FLUSI WIRD ERLEBNISFLUGPLATZ

Als einziger Flugplatz der Schweiz bietet der Flugplatz Sitterdorf seinen Gästen eine spannende Kombination von einem Tier – und Freizeitpark für Gross und Klein.

Seit dem 1. Oktober 2013 ist der Flugplatz in neuem Besitz und tritt ab sofort unter dem Namen Erlebnisflugplatz Sitterdorf auf.

Schauen Sie sich doch mal das Gelände und die Angebote auf der neuen Website an www.erlebnisflugplatz.ch



VERANSTALTUNGEN

VERANSTALTUNGEN AUF DEM ERLEBNISFLUGPLATZ

07.02.2014	iPad beim fliegen	Fluggruppe Sittertal
01.03.2014	Pilotenrefresher	Fluggruppe Sittertal
30.03.2014	1. Clubbrennen	Modell Rennsport Club St. Gallen
26./27.04.2014	1. Schweizermeisterschaftslauf	Modell Rennsport Club St. Gallen
17./18.05.2014	2. Schweizermeisterschaftslauf	Modell Rennsport Club St. Gallen
14./15.06.2014	4. 2-way Challenge	Fallschirmgruppe
28./29.06.2014	Tamiya Cup	Modell Rennsport Club St. Gallen
05.-19.07.2014	Durchgehender Sprungbetrieb mit Pool	Fallschirmgruppe
12./13.07.2014	Schirmbeherrschungskurs mit Brian Vacher	Fallschirmgruppe
01.08.2014	2. Clubbrennen MRCSSG	Modell Rennsport Club St. Gallen
30.08.2014	MC Best Cup	Modell Rennsport Club St. Gallen
06.09.2014	Flyin	Heli Sitterdorf
14.09.2014	5. Schweizermeisterschaftslauf	Modell Rennsport Club St. Gallen
20.09.2014	Grümpelfliegen verschiebe Datum 27.09.2014	Fluggruppe Sittertal
20.09.2014	Spanferkel à Diskretion	Flugplatz Restaurant
21.09.2014	Bettag	Fluggruppe Sittertal
29.11.2014	Chlaus Injump und Saisonschluss	Fallschirmgruppe

ALLGEMEINE INFORMATIONEN

Anfang Januar haben wir die Baueingabe für einen Schallschuttdamm beim Heliport eingegeben. Dadurch wird der Schall der Helikopter der Heliport zu den Einfamilienhäusern abgehalten. Wir freuen uns natürlich wenn dieser so bewilligt werden kann.

SPRUCH DES MONATS

Ein Traum ist unerlässlich, wenn man die Zukunft gestalten will.

WohnZiHlSchlacht

Zihlschlacht

Haldenstrasse 3 | 3a

3½-Zi Wohnungen

4½-Zi Wohnungen

ab CHF 495`000.–

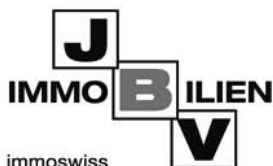
Moderne Architektur

Grosszügige Raumstruktur

Hoher Ausbaustandard

Geräumige Balkone

MINERGIE®



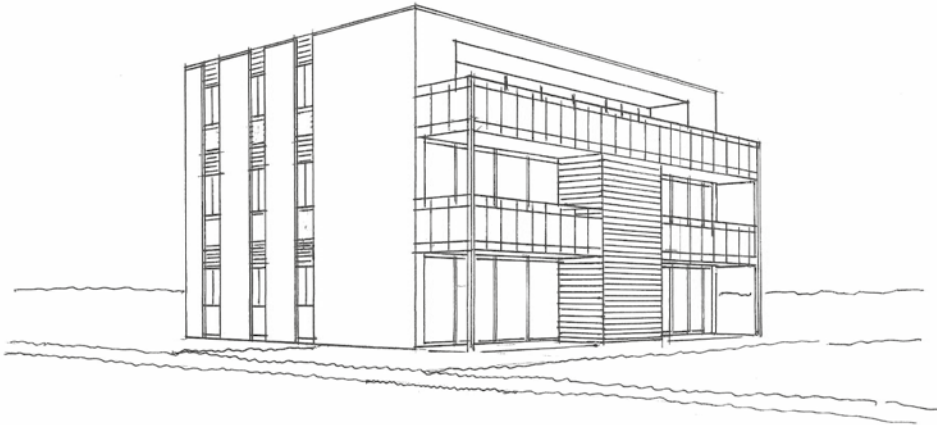
JBV IMMO-SWISS GmbH

Telefon 071 279 22 59

Mobile 079 230 01 16

Wird Ihnen Ihr Haus zu gross?

Wollen Sie weiterhin von tiefen Zinsen profitieren?



Verkaufspreise ab CHF 410'000.—

In Sitterdorf, Sittipark 3, entstehen 5 neue Eigentumswohnungen:

- 2 x 3 ½-Zimmer-Wohnung
Terrasse 21 m² bzw. mit grosszügigem Gartenanteil
- 2 x 4 ½-Zimmer-Wohnung
Terrasse 21 m² bzw. mit grosszügigem Gartenanteil
- Attikawohnung 163 m², Terrasse 104 m²

Stefan Studer / Tel. 079 662 34 51

Wendelin Studer / Tel. 079 689 95 61

Galerie Sevenseals

3 Jahre in Zihlschlacht

Samstag
15. Februar 2014
offen 11 – 16 h

mit Apéro



**Neben meinen Bildern finden Sie bei uns
selbstgemachte Produkte von kreativen Köpfen:**

Kerzen, gehäkelte Magnet-Tierchen,
gestrickte Babykleider, Schals, Mützen, Armstulpen,
feine Badezusätze, gehäkelte Törtchen, verzierte Schachteln,
Fotokarten, Postkarten und mehr

Ich freue mich auf Ihren Besuch!

Hauptstrasse 48 - 8588 Zihlschlacht TG
www.sevenseals-art.ch

Jahresabschluss per 31. Dezember 2013 Raiffeisenbank Zihlschlacht-Muolen-Bischofszell

Bilanzsummen-Wachstum über 35 Millionen Franken

Die Raiffeisenbank Zihlschlacht-Muolen-Bischofszell kann ihre Position in der Region weiter stärken. Das Wachstum sowohl in den Ausleihungen und im Kundengeldzufluss war äusserst positiv. Der Jahresgewinn beträgt 969'728.36 Franken. Die kerngesunde Bank verfügt über hohe Eigenmittel, welche die geforderte Höhe der FINMA weit übertreffen.

Keine erhöhten Kreditrisiken

Dass die Raiffeisenbank Zihlschlacht-Muolen-Bischofszell ein kompetenter Partner bei der Finanzierung von Wohneigentum ist, zeigt die grosse Zunahme bei den Hypothekenausleihungen. Dank dem Vertrauen unserer Kundinnen und Kunden und der starken Marktposition im Geschäftskreis konnten wir ein hohes Wachstum erzielen. Die Hypothekenausleihungen stiegen um 24'937'861.00 Franken. Wir beurteilen jede Anfrage sorgfältig und individuell nach strengen Richtlinien. Damit stellen wir sicher, dass auch in Zukunft die nötigen Wertberichtigungen auf sehr tiefem Niveau bleiben. Dank dieser konservativen und strengen Belehungspraxis bleibt das Risiko für die Raiffeisenbank Zihlschlacht-Muolen-Bischofszell tief, auch wenn die Zinsen steigen oder die Immobilienpreise wider Erwarten sinken sollten.

Kundenanlagen gewachsen

Die Anlagemärkte zeigten auch im 2013 einen volatilen Verlauf, die Zinsen verharrten auf einem tiefen Niveau. So ist der Rückgang bei den Anlagen in Kassenobligationen von 6.876 Millionen Franken nicht weiter erstaunlich. Er wird allerdings deutlich kompensiert mit einer Steigerung von 26.089 Millionen Franken auf über 300 Millionen Franken bei den Verpflichtungen gegenüber Kunden in Spar- und Anlageformen. Die Bilanzsumme konnte um 6.48% auf über 578 Millionen Franken erhöht werden.

Zinsmarge bleibt schmal

Die Zinssituation zwingt uns zu einem disziplinierten Management der Kosten. Durch unsere Anstrengungen erzielten wir mit -0.13% nur eine leichte Reduktion beim Erfolg aus dem Zinsengeschäft und können damit 6.101 Millionen Franken (Vorjahr 6.109 Millionen Franken) ausweisen. Die Raiffeisenbank Zihlschlacht-Muolen-Bischofszell stellt sich gerne der Herausforderung, trotz schwierigem Umfeld konkurrenzfähige Konditionen anzubieten.

Starkes Kommissions- und Dienstleistungsgeschäft

Im Kommissions- und Dienstleistungsgeschäft stieg der Ertrag überproportional zum Aufwand, woraus eine Zunahme des Erfolgs von 6.12% resultiert. Die Ursache für die positive Entwicklung ist vor allem im Wertschriften- und Anlagegeschäft zu finden. Auch im Erfolg aus dem Handelsgeschäft konnten wir eine Zunahme von 3.89% erreichen.

Geschäftsaufwand stabil gehalten

Durch eine Einlage in die Arbeitgeberstiftung hat sich der Personalaufwand gegenüber dem Vorjahr leicht erhöht. Die Kosten des Projektwettbewerbs für unseren geplanten Neubau in Bischofszell belasten den Sachaufwand zusätzlich. Trotz unserer kostenbewussten Ausgabenpolitik hat sich der Geschäftsaufwand um 6.33% gegenüber dem Vorjahr erhöht. Bereinigt um die ausserordentlichen Aufwandpositionen liegt das Kosten-/Ertragsverhältnis (Cost Income Ratio) wieder im Rahmen der Vorjahre.

Neubauprojekt unserer Geschäftsstelle in Bischofszell

Im vergangenen Jahr haben wir ein Siegerprojekt aus einem Wettbewerb ausgewählt. Am Projektwettbewerb haben acht Architekturbüros teilgenommen. An der kommenden Generalversammlung vom Freitag 21. März 2014 im Pentorama in Amriswil werden wir unsere Genossenschafterinnen und Genossenschafter nebst unseren Geschäftszahlen über das Neubauprojekt informieren.

Telekabel Bischofszell AG baut das Angebot aus

Ab 24. Februar 2014 wird die Telekabel Bischofszell AG eine markante Angebotserweiterung vornehmen. Alle Kunden profitieren so von kostenlosen Zusatzleistungen und Mehrwerten. Die Kampagne «freuedichdarauf» informiert über den grossen Schritt in die digitale Zukunft. Die Umstellung bedingt eine einmalige Anpassung des Kanalrasters.

Der lokale Kabelnetzbetreiber ist mit dieser Angebotserweiterung bestrebt, seinen Kunden ein attraktives und konkurrenzfähiges Angebot zur Verfügung zu stellen, welches den Vergleich mit den nationalen Anbietern nicht zu scheuen braucht.

Wichtiger Umschalttermin

Die Angebotserweiterung wird ab **24. Februar 2014** allen Kunden zur Verfügung stehen. Sie erhalten anfangs Februar ein Informationsschreiben zur Migration. Für Kunden, welche die Änderung im Kanalraster nicht selber bewerkstelligen können, hat die Telekabel Bischofszell AG den Support ausgebaut und bietet entsprechende Hilfe an.

Mehr Leistung für null Franken

Es lohnt sich jetzt noch mehr, die Preise zu vergleichen. Die Angebote sind frei von versteckten Zusatzkosten und ganz wichtig: Das erweiterte Angebot ist für Abonnenten und Neukunden ohne Mehrkosten!

Zu diesem Zweck wurde eine Aufklärungskampagne lanciert, welche ab Januar 2014 über die Kanalrasterumstellung und das neue Angebot informiert. Detaillierte Informationen über die Netzumstellung erhalten Interessierte auf **www.freuedichdarauf.ch** oder über Tel: 071 424 00 14.

Das neue Angebot bietet: Über 50 digitale HD-Sender, über 160 digitale TV-Sender, über 118 digitale Radiosender, 30 analoge TV-Sender, 56 analoge UKW-Radioprogramme, Möglichkeiten für zeitversetztes TV-Vergnügen, HbbTV-Angebote der Sendeanstalten sowie ein eigenes HbbTV-Angebot mit Replay-Funktion für 40 Sender.

Internetanschluss als Voraussetzung

Wenn die Kunden die zeitversetzten Zusatzangebote nutzen möchten, ist ein leistungsfähiger Internetanschluss sowie ein HbbTV-taugliches TV-Gerät (heute Standard), oder eine Zusatzbox notwendig. Bereits jetzt ist das HbbTV-Angebot der Sendeanstalten kostenlos erhältlich und bereits bei über 40 Sendern aktiv. Neu und ganz aktuell auch bei SRF 1 HD und SRF 2 HD. Für Kunden ohne HbbTV-fähigen Fernseher wird eine HbbTV-fähige Set-Top-Box angeboten.

FR. 0.-
FÜR MEHR
ZUSATZ-
LEISTUNGEN!

AB 24.02.2014



**SENSATIONELL – DAS ANGEBOT
AB FRÜHLING 2014 UND ALLES
OHNE MEHRKOSTEN!**

- ✓ Über 50 digitale HD-Sender
- ✓ Über 160 digitale TV-Sender
- ✓ Über 118 digitale Radiosender
- ✓ 30 analoge TV-Sender
- ✓ 56 analoge UKW-Radioprogramme
- ✓ Zeitversetztes TV-Vergnügen
- ✓ HbbTV-Angebote der Sendeanstalten
- ✓ Eigenes HbbTV-Angebot mit Replay-Funktion

TELEKABEL WIRTSCHAFTSUNION TV-Kanalnetz
Telekabel Bischofszell AG, Tel. 071 424 00 14, www.teleb.ch

www.freuedichdarauf.ch

Wir überraschen Sie mit kostenlosen Zusatzleistungen.

**Abwesenheit Praxis
Dr. med. I. Steffen,
Zihlschlacht**

**wegen Fortbildung
geschlossen:**

02. März – 09. März 2014



**TAV THURGAUISCHER
ANWALTSVERBAND**

RECHTSBERATUNG

Jeden 1. Samstag im Monat
10.00 – 12.00 Uhr

Stadthaus Amriswil
(in den geraden Monaten)

Rathaus Bischofszell
(in den ungeraden Monaten)



50 % Rabatt auf alle Bosch Wasch- Trocken- Kühl- & Gefriergeräte

Angebot gültig bis 31. März 2014



Green
Technology
inside



Waschmaschine

WAE2841PCH

CHF 1'200.00

statt CHF 2'400.00

Energiesparen im Haushalt
fängt bei Ihnen an.
Den Rest übernimmt Elektro
Niklaus AG und Bosch.



Elektro Niklaus AG
Bischofszell • Hauptwil

Tel. 071/422 37 37 / Fax 071/422 38 38

info@enb.ch / www.enb.ch



Green
Technology
inside



Wäschetrockner

WTW86560CH

CHF 1'420.00

statt CHF 2'840.00

RÄUMUNGSVERKAUF

50% auf Bilder, Rahmen, Geschenkartikel, Kerzenständer, Spiegel und Lampen.



**GALERIE
STÄCKER**

Einrahmungen

Noch bis 30. März 2014. Ausgeschlossen sind
Einrahmungsaufträge und Kommissionsware,

Neugasse 2
9220 Bischofszell
Tel. 071 422 55 44

Öffnungszeiten:
Dienstag bis Freitag 9.00 Uhr – 12.00 Uhr
14.00 Uhr – 18.30 Uhr
Samstag 9.00 Uhr – 16.00 Uhr



René Honauer
Versicherungsberater
Mobile 079 511 40 40
rene.honauer@mobi.ch

Die Mobiliar. Persönlich und in Ihrer Nähe.

Die Mobiliar

Versicherungen & Vorsorge

Generalagentur Mittelthurgau, Franz Koller
Agentur Bischofszell, Marktgasse 18
Telefon 071 424 20 74, Telefax 071 424 20 70
www.mobimittelthurgau.ch

Die Gelegenheit!

4.5-Zi. Wohnung (116m²)

Sonnhalde 6, Zihlschlacht, ab 01. April 2014 zu vermieten

Der hohe Ausbaustandard, das gepflegte Haus und die Lage mit fantastischer Sicht in die Berge werden Sie begeistern!

Wohnung & Doppelgarage: Fr. 1'910.--, Nebenkosten: Fr. 180.--

Im monatlichen Mietzins sind eine grosszügige Doppelgarage (mit automatischem Tor) und ein dahinterliegender Abstellraum (15 m²) inbegriffen!

Auskünfte und Vermietung:

EH LIEGENSCHAFTEN-TREUHAND

Châtelstrasse 4, 8355 Aadorf, Tel: 052 366 88 88

Gratis Zweiradentsorgung !



Martin Schuerpf

Zweirad und Maschinenverwertung

CH-8588 Zihlschlacht, Riet 6

Telefon 076 340 98 45

Prompte Abholung von Velos,
Mofas und Motorräder sowie
aller Benzingartengeräte.

Barzahlung Barzahlung

Barzahlung

Wir kaufen Ihr

Haus oder

Eigentumswohnung

sofort

Barzahlung

Abwicklung innert 2 Wochen

Barzahlung



Liegenschaften + Vermietungen
071 642 15 16 www.l-v.ch

Barzahlung

Barzahlung Barzahlung

50 % Rabatt auf Electrolux Waschmaschine und Tumbler



Waschmaschine WAL6E

1225.--
statt Fr. 2450.--

Trockner TWL4E

1295.--
statt Fr. 2590.--

Abholpreis, inkl. MWST und VRG



Angebot gültig bis 28. Februar 2014 oder solange Vorrat

pezagelektro ag

eichenstrasse 3 • 9220 bischofszell
fon 071 424 24 90 • info@pezag.ch

Laden-Öffnungszeiten:

Dienstag-Freitag 13.30-18.

Samstag 07.30-12

Montag geschlos:



Gratis dazu
2 LED-Lampen
Fr. 53.--



Der Schlussgedanke:

**Beurteile einen Tag nicht danach,
welche Ernte du am Abend eingefahren hast.
Sondern danach, welche Samen du gesät hast.**

Robert Louis Stevenson, 1850 – 1894, schottischer Schriftsteller