

LEITBILD
2030



Romanshorn
Amriswil

Gossau
Bischofszell

HELIOS Klinik
Haupteingang

Bischofszell Nord

HELIOS Klinik
Wohnheim Sonnenrain

...



Vorwort



Liebe Einwohnerinnen und Einwohner

Wir dürfen uns ausserordentlich glücklich schätzen, in unserer wundervollen und intakten Naturlandschaft zu leben. Dieses Stück Natur gilt es, lebenswert zu erhalten, aber auch gleichzeitig für und durch unsere Bevölkerung nachhaltig zu nutzen.

Unsere Gemeinde ist nah an Erholungsgebieten und zu Zentren in der Region. Sie ist gut erschlossen durch Strassen-, Bus- und Zugverbindungen. Wie jede Medaille zwei Seiten hat, so sind auch in unserer Gemeinde gewichtige Herausforderungen zu lösen und dabei den verschiedensten Anforderungen und Wünschen Rechnung zu tragen. Diese zu lösen und zu erfüllen erfordert viel Einsatzkraft, einiges an Denkarbeit, gemeinsames Handeln und vor allem auch Visionen sowie konkrete Ideen über die Gestaltung der Zukunft unserer Gemeinde. Nur wer ein Ziel vor Augen hat, kann dieses durch Bündelung der Kräfte und durch entsprechende Massnahmen auch erreichen.

Eine Kernaufgabe des Gemeinderates ist zweifellos das Umsetzen einer langfristigen Strategie, um eine gesunde Gemeindeentwicklung sicherzustellen. Das vorliegende Leitbild soll Antworten geben auf folgende Fragen: Wer sind wir? Wohin wollen wir? Welchen Weg wählen wir? Wie soll unsere Gemeinde in Zukunft aussehen?

Die erarbeiteten Ziele dienen dem Gemeinderat als Richtlinie und sollen sowohl periodisch überprüft, als auch bei sich ändernden Voraussetzungen situativ angepasst und nachjustiert werden.

Christian Hinterberger, Gemeindepräsident

Ressortzuteilung

| Präsidium | Allgemeine Verwaltung und Finanzen | Soziales und Gesundheit | Kultur und Freizeit |
|--------------------------------------------------------------------------------------------------------------------------------------------------------------------------------------------------------------------------------------------------------------------------------------------|------------------------------------------------------------------------------------------------------------------------------------------------------------------------------------------------------------------------------------------------------------------------------------------------------------------------------------------------------------------------------------------------------------------------------------------------------------------------------------------------------------------------------------------------------------------------------------------------------------------------------------------------------------------------------------------------------------------------------------------------------------------------------------------------|------------------------------------------------------------------------------------------------------------------------------------------------------------------------------------------------------------------------------------------------------------------------------------------------------------------------------------------------------------------------------------------------------------------------------------------------|-------------------------------------------------------------------------------------------------------------------------------------------------------------------------------------------------------------------------------------------------------------|
| <ul style="list-style-type: none">• Kultur und Freizeit• Kommunikation• Medienarbeit• Führungsprozesse• Delegationen• Repräsentationsaufgaben• Aufsicht über die Finanzen• Strategieentwicklung• IKS | <p>Finanzen</p> <ul style="list-style-type: none">• Finanzen• Finanzplanung und Management• Steueramt <p>Administration & Dienstleistungen</p> <p>GR-Kanzlei</p> <ul style="list-style-type: none">• Planung und Koordination GR• Unterstützung GR• Informatik• Digitalisierung• Rechnungswesen• Gebühren <p>Personalwesen</p> <ul style="list-style-type: none">• Personalführung• Personaladministration <p>Dienstleistungen</p> <ul style="list-style-type: none">• Bauverwaltung (Bevolligungen, Baupolizei)• Bestattungswesen• Einwohnerkontrolle• Sozialamt• Bestattungswesen | <p>Wirtschaftliche Sicherheit</p> <ul style="list-style-type: none">• Öffentliche Sozialhilfe• Familienergänzende• Kinderbetreuung• Berufsbeistandschaft• Asylwesen• Frühe Förderung• Sozial-Infrastruktur <p>Gesundheit</p> <ul style="list-style-type: none">• Spitalexterne Hilfe• Suchtprävention• Alterspolitik / Heime | <ul style="list-style-type: none">• Vereine• Kulturförderung/-beiträge• Veranstaltungen• Dorfleben• Tourismus• Jugendförderung• Generationen• Zusammenleben• Senioren |

Raumplanung und Umwelt

- Ortsplanung
- Zonen- und Richtplan
- Baureglement
- Denkmalpflege
- Schutzplan NHG
- Umweltschutz
- Abwasser
- Energierichtplanung
- Emissionen / Immissionen
- Naturgefahren
- Gewässer
- Gewässerpflege
- Gewässerplanung
- Gewässerschutz
- Biodiversität
- Naturschutzgebiete
- Standortförderung
- GIS

Infrastruktur

- Öffentlicher Verkehr
- Sport-/ Spielanlagen
- Liegenschaften Gemeinden
- Friedhofswesen
- Friedhofsplanung
- Friedhofsunterhalt
- Strassenunterhalt
- Gemeindestrassen
- Kantonsstrassen
- Verkehrsflächen
- Signalisation
- Gemeindeunterhalt
- Werkhof
- Abfallbeseitigung
- Robidog
- Recycling

Öffentliche Sicherheit

- Feuerwehr
- Zivilschutz
- Feuerungskontrolle
- Kaminfegerwesen
- Ordnungsdienst
- Militär
- Schiesswesen
- RFS
- Hundewesen (Sicherheit)
- Gastgewerbe (Bewilligungen)
- Mietwesen
- BFU

Volkswirtschaft

- Jagd
- Wald/Forst/Landwirtschaft
- Flur- und Waldstrassen
- Versorgungs-Werke
- Wasser
- Elektrische Energie
- Gas
- Kommunikations-
infrastruktur
- Gewerbe + Industrie

Gemeinderat

Arbeitsgrundlage

Leitsatz: Die Arbeit des Gemeinderates orientiert sich an strategischen Zielen, welche gemeinsam definiert und getragen werden. Wir sorgen dafür, dass Einwohner*innen Handlungen und Entscheide nachvollziehen können.

Strategische Ziele

- zweckmässige Strategieplanung als Arbeitsinstrument für die Jahres- und Legislaturplanung
- regelmässig und angemessene Information der Bevölkerung über die strategischen Ziele und Projekte
- klar und verständlich formulierte Ziele werden kommuniziert
- Einwohner*innen und Interessengruppen werden in die Entscheidungsprozesse eingebunden
- periodische Prüfung und Justierung der strategischen Ziele und Handlungsfelder

Behördentätigkeit

Leitsatz: Wir schaffen eine attraktive Behördentätigkeit in dem Ideen und Anliegen aktiv in die Diskussion eingebracht werden. Wir streben eine konstruktive und zielgerichtete Behördentätigkeit an. Bei unserer Tätigkeit achten wir auf die Verwaltungsgrundsätze, insbesondere die Gleichbehandlung.

Strategische Ziele

- Ziele werden periodisch geprüft und die Planung bei Bedarf angepasst
- schaffen und einhalten eines gelebten Ressortsystems
- Entscheidungen werden neutral und losgelöst von persönlichen Beziehungen getroffen
- Entscheide werden sorgfältig erarbeitet und klar kommuniziert

Ressortsystem

Leitsatz: Schaffen und einhalten eines gelebten Ressortsystems.

Strategische Ziele

- die Gemeinderäte übernehmen Verantwortung und Kompetenzen für ihre Ressorts
- sie weisen ihren Ressorts entsprechend Fähigkeiten und Kompetenzen auf

MISSION

eigenständig und selbstbestimmt

Politik

Leitsatz: Durch unser Handeln fördern wir ein positives Image, welches sich durch ein natürliches Selbstbewusstsein auszeichnet. Wir übernehmen Selbstverantwortung.

Strategische Ziele

- strategische Ausrichtung wird aus eigenen Stärken abgeleitet
- Unabhängigkeit und Eigenbestimmung bewahren und kommunizieren

Kommunikation

Leitsatz: Wir kommunizieren und informieren gegen innen und aussen einheitlich und klar. Wir pflegen einen konstruktiven Dialog mit den Medien. Die Marke «Zihlschlacht-Sitterdorf» entwickeln und nutzen wir gezielt als Imageträger in Bezug auf Eigenständigkeit, Selbstbewusstsein und attraktiven Wohnort. Der Gemeinderat wird in der Bevölkerung als Einheit wahrgenommen.

Strategische Ziele

- regelmässige Koordination unter den Ressorts und der Verwaltung sicherstellen
- periodische Informationen über Aktivitäten in den Amtsmitteilungen
- Kommunikationswege und Zuständigkeiten klar regeln und leben
- der Kontakt mit Einwohner*innen wird direkt und unbürokratisch gestaltet, so dass sich diese ernstgenommen fühlen
- Dialog mit den Medien aktiv und regelmässig suchen

Interessenvertreter

Leitsatz: Wir setzen uns für die Interessen der Gemeinde auf überregionaler Ebene ein. Wir fördern aktiv den Erfahrungsaustausch nutzen die Synergien und die Zusammenarbeit für die Wahrung unserer Interessen

Strategische Ziele

- wir pflegen einen regelmässigen und partnerschaftlichen Austausch mit den Nachbargemeinden
- partnerschaftliche Zusammenarbeit und Austausch mit Institutionen, Körperschaften und Unternehmen innerhalb der Gemeinde pflegen
- zweckmässige Kooperationen prüfen und anstreben
- Mandate und aktive Mitarbeit in politisch regionalen und überregionalen Gremien, Zweckverbänden und Körperschaften anstreben

Gemeindepräsidium

Ausgestaltung Aufgaben

Leitsatz: Die Ausgestaltung der Aufgaben und Kompetenzen für das Amt des Gemeindepräsidenten stellt die zweckmässige Ausübung des Amtes sicher und ist die Basis eines gelebten, kooperativen Ressortsystems.

Strategische Ziele

- Verwaltungsaufgaben, Führungsaufgaben und Behördentätigkeiten sind auf die Fähigkeiten und das Arbeitspensum abgestimmt
- die Aufgaben, Kompetenzen und Verantwortungen sind angemessen auf die verschiedenen Aufgabenträger verteilt

Führungssystem

Leitsatz: Wir schaffen und unterhalten ein integriertes Führungssystem, das die strategische und operative Führung der Gemeinde verbindet und koordiniert.

Strategische Ziele

- Regeln der Geschäftsführung definieren, anwenden und regelmässig überprüfen
- die Aufgaben, Kompetenzen und Verantwortungen sind definiert und werden gelebt und kommuniziert
- eine ganzheitliche strategische Planung wird weiterentwickeln und als Handlungsgrundlage für die Führung der Gemeinde genutzt
- Risiken werden periodisch systematisch erfasst und überprüft

MISSION

effektiv und
praxisnah
führen

Allgemeine Verwaltung

Grundsatz

Leitsatz: Wir verstehen die Verwaltung als wirkungsorientierten und kundennahen Dienstleisterin, die mit den Kunden*innen und Partnern*innen eine offene und faire Gesprächskultur pflegt. Wir treten als Team (Verwaltung, Werkhof und Behörde) auf und schaffen ein positives Image.

Strategische Ziele

- flache Verwaltungsstrukturen
- Verwaltung, Werkhof und Behörden verhalten sich freundlich gegenüber Partnern*innen und Anspruchsgruppen

Verwaltungsprozesse

Leitsatz: Wir leben, gestalten und entwickeln effektive und effiziente Verwaltungsprozesse welche auf eine ländliche Gemeinde zugeschnitten sind. Bürgernähe und kurze Wege stehen im Fokus.

Strategische Ziele

- Prozesse und Strukturen regelmässig überprüfen, optimieren und an die Bedürfnisse anpassen
- Prozesse im Rahmen des integrierten Führungssystems aktiv führen (Prozessmanagement)
- die Mitarbeiter*innen in der Verwaltung übernehmen Verantwortung und unterstützen die Ressortleiter*innen
- mit einem gezielten Ressourceneinsatz sichern wir die Eigenständigkeit
- wiederkehrende Prozesse mit entsprechendem Risikopotential werden dokumentiert und periodisch überprüft

MISSION

bürgernahe, effiziente
und nachhaltige
Verwaltung

Personal

Leitsatz: Wir schaffen stabile und attraktive Arbeitsplätze und betrachten die Mitarbeiter*innen als wesentlichen Qualitätsfaktor. Wir vermeiden Überforderung und die zu starke Bündelung von Arbeitskomplexen.

Strategische Ziele

- Schaffen von interessanten und angemessenen Arbeitskomplexen
- gezielte Entwicklung und Förderung der Mitarbeiter*innen für deren Aufgaben
- gezielte Aus- und Weiterbildung

Organisation

Leitsatz: Wir reduzieren die Risiken, welche durch die Bündelung von Aufgaben und Aufgabengebiete entstehen können. Wir sichern vorhandenes Wissen und sorgen möglichen Ausfällen und Veränderungen vor.

Strategische Ziele

- Bildung von sinnvollen Arbeitskomplexen
- professionelles Arbeitsumfeld
- klare Aufgabenstrukturen (AKV)
- Wissen wird verteilt und durch Stellvertreterregelungen und anderen organisatorischen Massnahmen gesichert

Digitalisierung

Leitsatz: Wir setzen IT und Digitalisierung gezielt zur Optimierung unserer Arbeitsabläufe ein. Dabei setzen wir die Qualität und die Effizienz sowie den Kundennutzen in den Vordergrund.

Strategische Ziele

- periodische Prüfung der Arbeitsprozesse und Dienstleistungen bezüglich der Möglichkeiten der Digitalisierung
- Definition einer Strategie zur Nutzung der Digitalisierung in der Verwaltung

Finanzen

Grundsatz

Leitsatz: Die Planung der Finanzen basiert auf einer ganzheitlichen strategischen Planung und orientiert sich an den aktuellen Rechnungslegungsmethoden.

Strategische Ziele

- gesamtheitliche und integrierte rollende Strategie- und Finanzplanung
- die Mitglieder des Gemeinderats verfügen über das entsprechende Wissen
- die Ressortleiter*innen kennen wichtigste, finanzielle Aspekte ihres Aufgabenbereiches

Finanzpolitik

Leitsatz: Wir streben stabile und nachhaltige Finanzen für langfristig werthaltige Infrastrukturen und zur massvollen Entwicklung der Gemeinde an. Unsere Dienstleistungen werden unter der Berücksichtigung der Kostendeckung und des Verursacherprinzips erbracht.

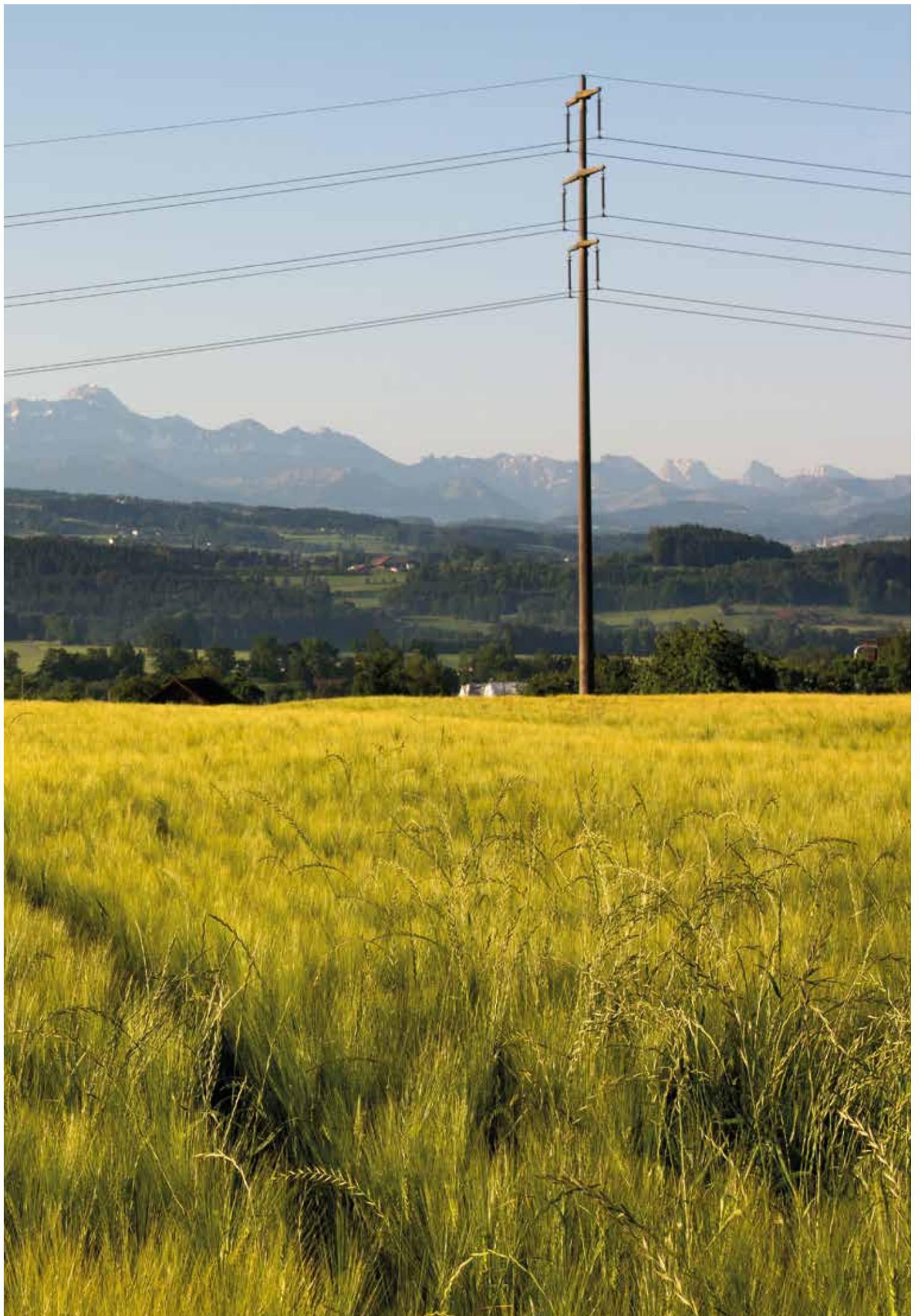
Strategische Ziele

- bedarfsorientierte Investitionen mit Fokus auf Werterhalt und zur gezielten Gemeindeentwicklung tätigen
- nachhaltige und kostenbewusste Tarif- und Steuerpolitik
- bedarfsbasierte Investitionsstrategie
- Gebühren und Abgaben werden periodisch überprüft und den aktuellen Verhältnissen angepasst

MISSION

bedarfsorientierte
und werterhaltende
Finanzpolitik





Soziales und Gesundheit

Wirtschaftliche Sicherheit

Leitsatz: Die professionell geführten Sozialen Dienste beraten die Kunden*innen nachhaltig und setzen die rechtlichen Vorgaben um. Wir erachten dies als Verbundaufgabe und arbeiten mit den entsprechenden Institutionen, im Sinne der Kunden*innen, zusammen.

Strategische Ziele

- Fälle aktiv bearbeiten und in einem interdisziplinären Team professionell beraten
- regelmässiger Austausch mit Nachbargemeinden
- wir arbeiten mit der VSG sowie den Nachbargemeinden zusammen, um Synergien auszuschöpfen
- frühzeitige und präventive Begleitung von Hilfesuchenden
- Fallabhängige Selbstständigkeit fördern

Gesundheit

Leitsatz: Nach dem Grundsatz von «ambulant vor stationär» setzen wir uns innerhalb der Gemeinde für möglichst niederschwellige Betreuungsformen ein, stellen aber die Inanspruchnahme von Pflegeplätzen extern sicher. Wir fördern präventive Massnahmen zur Sicherung und Förderung der Gesundheit und des Familienwohles.

Strategische Ziele

- Pflegeplätze durch externe regionale Partner sicherstellen
- Einfluss auf die Kostenentwicklung der Spitex wahrnehmen und in Zweckverbänden und Organisation mitarbeiten
- Niederschwelliges Betreuungsangebot schaffen
- eng und zielorientiert mit der KESB, der Berufsbeistandschaft und weiteren externen Partnerorganisationen zusammenarbeiten

Familie und Arbeit

Leitsatz: Die familienergänzende Kinderbetreuung unterstützen und fördern wir. Wir sorgen für einen guten Start in das Schulleben und unterstützen Kinder und Eltern bei allfälligen Problemstellungen.

Strategische Ziele

- Angebote zur familienergänzenden Kinderbetreuung prüfen, initiieren, fördern und unterstützen – unter Einbezug der finanziellen Leistungsfähigkeit der Eltern
- Bedürfnisse und Möglichkeiten sind bekannt und fliessen in die Strategie ein

MISSION

bedarfsgerechte
und ländliche
Sozialstrukturen

Kultur und Freizeit

Dorfleben

Leitsatz: Wir setzen uns für eine lebendige Dorfgemeinschaft ein und fördern die Aktivitäten unserer Vereine (in der Kommunikation) und schaffen dazu optimale Rahmenbedingungen. Wir fördern den Zusammenhalt in der Dorfgemeinschaft und integrieren und berücksichtigen Neues.

Strategische Ziele

- Vereine werden aktiv und situativ unterstützt
- wir fördern Treffpunkte innerhalb der Gemeinde
- Angebote von Vereinen und Institutionen kommunizieren und bekannt machen

Identität

Leitsatz: Wir streben ein Gemeinschaftsgefühl und Identitätsverständnis der Bevölkerung mit der Gemeinde an und stärken so die Selbstständigkeit.

Strategische Ziele

- wir sorgen für eine starke Identität und Zugehörigkeit
- Förderung von traditionellen Anlässen
- zu ausgewählten Anlässen eigene Fester organisieren und dabei Vereine einbinden
- Freiwillige Aktionen und gesellschaftliche Anlässe zur Förderung der Identität und des Zusammenhaltes mit den Vereinen organisieren

Tourismus

Leitsatz: Wir fördern und unterstützen das vorhandene lokale und regionale Tourismusangebot sowie die Standortförderung.

Strategische Ziele

- wir tragen zu einer attraktiven Tourismusregion bei, indem wir unsere Angebote sichtbar machen und die Interessen der Anbieter*innen gegen aussen vertreten

Kultur

Leitsatz: Wir setzen uns für ein vielfältiges Kultur- und Freizeitangebot in der Gemeinde ein.

Strategische Ziele

- bedarfsgerechtes Angebot für verschiedene Altersgruppen entwickeln und fördern

Integration und Zusammenleben

Leitsatz: Wir unterstützen und fördern die Integration aller Bewohner*innen. Wir arbeiten dabei mit Vereinen, Kirchen und der Volksschulgemeinde zusammen. Wir setzen uns für das Zusammenleben innerhalb der Generationen und über die Generationengrenzen hinaus ein. Wir schaffen Rahmenbedingungen, dass Menschen mit Bezug zur Gemeinde in allen Lebensphasen in der Gemeinde wohnhaft bleiben können.

Strategische Ziele

- Informationen bereitstellen und Veranstaltungen zur Förderung der Integration unterstützen
- bedarfsgerechte Wohnangebote in die Planung einbeziehen
- Alterskonzept entwickeln

MISSION

selbstbewusste
und intakte ländliche
Dorfgemeinschaft

Raumplanung und Umwelt

Generelle Entwicklung

Leitsatz: Wir sorgen für eine massvolle Entwicklung der Gemeinde, welche Bestehendes wart und Neues angemessen einbindet. Wir achten auf eine differenzierte Koordination der Raumnutzung, so dass Ortsbilder erhalten bleiben und Nutzungskonflikte im Sinne einer hohen Lebensqualität vermieden werden. Die Entwicklung der Gemeinde und der Dorfgemeinschaft orientiert sich an der nächsten Generation. Dazu gehören Nachkommen von Alteingesessenen als auch von Neuzugern*innen.

Strategische Ziele

- Betroffene und Interessengruppen bei raumplanerischen Aktivitäten einbinden
- Nutzungsplanung und kommunaler Richtplan umsetzen und Planungsinstrumente punktuell weiterentwickeln
- raumplanerische Rahmenbedingungen für Wohnraum von Zuzüger*innen und Eingesessenen

Nutzungsplanung

Leitsatz: Wir setzen uns für die Schaffung und Erhaltung von attraktiven Wohnbedingungen für Einheimische und deren Nachkommen sowie Familien und Personen, welche das Leben im ländlichen Dorfgefüge schätzen.

Strategische Ziele

- durch eine entsprechende Ortsplanung schaffen wir die entsprechenden Rahmenbedingungen
- Entwicklung und Erhaltung von Infrastruktur, Verkehr und Versorgung richtet sich nach den Bedürfnissen der Zielgruppen
- Nutzungsplanung orientiert sich an den raumplanerischen Zielen
- periodische Prüfung und Anpassung an die aktuelle Entwicklung
- Förderung Innenverdichtung durch Aktionspläne und Potentialerhebung

MISSION

massvolle ländliche Entwicklung mit qualitativem Wohn- und Arbeitsraum

Bauwesen

Leitsatz: Wir setzen die raumplanerischen Planungsgrundsätze im Rahmen der Baubewilligungsverfahren um.

Strategische Ziele

- kundenorientierte und nachhaltige Bewilligungsprozesse umsetzen, die sich an den raumplanerischen Zielen orientieren

Lokaler Individualverkehr

Leitsatz: Wir fördern ein sinnvolles und zweckdienliches Fuss- und Radwegnetz, erhalten die direkten Zugänge zu den Naherholungsgebieten und verbessern die Durchlässigkeit für Fussgänger und Radfahrer.

Strategische Ziele

- Verkehrsrichtplanung im Rahmen der Ortsplanung erarbeiten und umsetzen
- Koordination mit überregionalen Planungen und kantonalen Stellen sicherstellen

Verkehrsberuhigung und -lenkung

Leitsatz: Wir streben gezielt und bedarfsgerecht die Verkehrsberuhigung und Vermeidung von Durchgangsverkehr in Wohnquartieren an. Dabei wahren und berücksichtigen wir die Anforderungen an die Nutzung des Strassenkörpers für den gemischten Verkehr und den Unterhalt.

Strategische Ziele

- Verkehrsaufkommen regelmässig analysieren und Lösungen für ausgewählte Bereiche prüfen und bearbeiten
- Information der Bevölkerung sicherstellen

Raumplanung und Umwelt

Raum für Arbeit

Leitsatz: Für eine nachhaltige Selbständigkeit in Bezug auf das Dorfleben und Finanzierung setzen wir uns für die Schaffung und Erhaltung von Arbeitsplätzen in der Gemeinde ein.

Strategische Ziele

- Rahmenbedingungen für die Ansiedlung, die Erweiterung und den Erhalt von Gewerbebetrieben, Landwirtschaftsbetrieben und Industrie aus dem KMU-Bereich schaffen

Standortförderung

Leitsatz: Wir schaffen positive Rahmenbedingungen für Gewerbe- und Dienstleistungsbetriebe und fördern Synergien.

Strategische Ziele

- raumplanerisch positive Rahmenbedingungen

Zusammenarbeit

Leitsatz: Wir arbeiten aktiv bei der raumplanerischen Entwicklung der Region mit und fördern die Zusammenarbeit zwischen Kanton und Region.

Strategische Ziele

- einschlägige Planungsinstrumente nutzen und Mitarbeit bei/in regionalen Gremien

Umwelt allgemein

Leitsatz: Wir setzen uns für den Erhalt einer intakten Umwelt ein. Wir fördern und unterstützen den verantwortungsvollen Umgang mit Ressourcen.

Strategische Ziele

- ökologische Aspekte bei der Umsetzung von Projekten berücksichtigen und die Bevölkerung durch entsprechende Informationen sensibilisieren
- unterstützen und entwickeln von Programmen
- sparsamer Umgang mit Energie und nachhaltige Technologien fördern
- aktuelle Informationen an die Bevölkerung abgeben und Informationsveranstaltungen organisieren
- den sorgsamen Umgang mit Trinkwasser fördern und sicherstellen. Die Nutzung von Meteorwasser für geeignete Zwecke fördern
- Informationen und Kurse für Kunden*innen

Biodiversität und Lebensraum

Leitsatz: Bei Möglichkeit schaffen wir Lebensraum zur Förderung der Biodiversität und machen, wo sinnvoll, diese Bereiche für die Öffentlichkeit zugänglich. Wir stellen die verschiedenen Funktionen der Bäche und Gewässer sicher und sorgen für eine intakte Landschaft und Lebensräume (Naturschutzgebiete).

Strategische Ziele

- ökologische Vernetzung durch Pflege von Bachläufen und die Ergänzung fehlender ökologischer Korridore fördern
- Information über das Natur- und Heimatschutzgesetz (NHG) und dessen Reglement
- Förderung des Bewusstseins der Bevölkerung durch Informationen und Veranstaltungen

Naturgefahren

Leitsatz: Wir schützen Sachen und Personen vor Schäden auf Grund von Umweltereignissen.

Strategische Ziele

- periodische Beurteilung von potentiellen Umweltgefahren und ergreifen von Massnahmen

Infrastruktur

Allgemein

Leitsatz: Wir sorgen für zweckmässige und funktionsfähige Infrastruktur zur Erfüllung der Gemeindeaufgaben.

Strategische Ziele

- periodische Überprüfung des Bedarfes und des Zustandes der gemeindeeigenen Liegenschaften
 - Einbezug des Bedarfes an Ausbau und Unterhalt in die Finanzplanung
-

Öffentlicher Verkehr

Leitsatz: Wir setzen uns für den Erhalt, die Optimierung und Weiterentwicklung des öffentlichen Verkehrs ein, wirken aktiv an der Lösungssuche für regionale Verkehrsprobleme mit und wahren dabei die Interessen der Gemeinde.

Strategische Ziele

- lokale Infrastruktur qualitativ optimieren und verbessern
- Regelmässiger Kontakt mit den kantonalen Stellen pflegen und die Mitwirkung in der Region bei Vernehmlassungen und Information der Bevölkerung sicherstellen

Strassen

Leitsatz: Wir setzen uns für den zweckmässigen Unterhalt des Strassennetzes auf unserem Gemeindegebiet ein.

Strategische Ziele

- Zustand der gemeindeeigenen Strassen überwachen und Unterhalt wo nötig sicherstellen
-

Entsorgung

Leitsatz: Wir setzen uns für eine fachgerechte Entsorgung ein. Dabei setzen wir auf die Eigenverantwortung der Bürger*innen. Das Prinzip der verursachergerechten Finanzierung wird dabei berücksichtigt. Wir verhindern den negativen Einfluss von bestehenden Deponien und Altlasten.

Strategische Ziele

- nachhaltige Entsorgung von Abfall sicherstellen und dafür lokale und regionale Partnerschaften nutzen, um für ein sauberes Dorfbild zu sorgen
- wir kennen und managen die vorhandenen relevanten Deponie und Altlasten

MISSION

bedarfsgerechte Infrastruktur zur Erfüllung der Gemeindeaufgaben bereitstellen

Sicherheit

Allgemein

Leitsatz: Wir sorgen für ein sicheres Gefühl der Bevölkerung.

Strategische Ziele

- periodischen Prüfung der Gefahrenlage
 - Einbezug der Bevölkerung in die strategische Planung
 - Information der Bevölkerung
-

Feuerwehr

Leitsatz: Wir sichern die Einsatzfähigkeit durch zweckmässige Ausrüstung, Personal und Infrastruktur. Wir fördern einen effektiven Feuerschutz.

Strategische Ziele

- Investitionsplanung ist auf die zweckmässige Aufgabenerfüllung ausgerichtet
- Sicherstellung der genügenden Versorgung mit Löschwasser
- Sicherstellung genügender Angehöriger der Feuerwehr (AdF) und des Kommandos
- erstellen der notwendigen Planung zur Erkennung und Vermeidung von Naturgefahren
- angemessene Finanzierung
- liberalen Feuerschutz

Krisenlage

Leitsatz: Für den Krisenfall sind Infrastruktur und Organisationsstrukturen vorhanden und funktionsbereit.

Strategische Ziele

- notwendige Angebote an Schutz- und Betreuungseinrichtungen sicherstellen
 - moderne und zweckmässig ausgestattete Notfallorganisationen sicherstellen
 - mit Blaulichtorganisationen situations- und gefahrengerecht zusammenarbeiten
-

Nutzung des öffentlichen Raums

Leitsatz: Unsere Bevölkerung soll sich sicher fühlen. Die zweckmässige und zugewiesene Nutzung der verschiedenen Bereiche im öffentlichen Raum ist sichergestellt. Wir verringern das Risiko von Sach- und Personenschäden.

Strategische Ziele

- öffentliche Ordnung auf öffentlichen Plätzen und Strassen durch angemessene Massnahmen sicherstellen
- Definition zweckmässiger Signalisationen in Zusammenarbeit mit kantonalen Stellen

MISSION

Sicherheitsgefühl
der Bevölkerung
sicherstellen

Volkswirtschaft

Landwirtschaft

Leitsatz: Wir setzen uns für eine nachhaltige tiergerecht produzierende Landwirtschaft zur Sicherstellung der Ernährungssicherheit sowie den Erhalt der Fruchtfolgeflächen ein.

Strategische Ziele

- Kontakt mit den Interessengruppen aktiv pflegen

Landschaftspflege

Leitsatz: Wir sorgen für eine intakte Wald-, Forst-, Landwirtschaft und Fischerei. Wir unterstützen die Wald-, Forst-, Landwirtschaft und Fischerei bei ihren Tätigkeiten zur Pflege und dem Erhalt der Landschaft.

Strategische Ziele

- Landwirte, Förster, Fischer und Waldbesitzer bei der Pflege der Landschaft und dem Erhalt des Lebensraumes aktiv unterstützen
- Erhalt und Unterhalt der Wald- und Flurstrassen sicherstellen, insbesondere diejenigen, welche im Interesse der Öffentlichkeit liegen
- Wald- und Flurstrassen mit Fokus Nutzungen Landwirtschaft zweckmässig unterhalten
- Landwirtschaft und Forst werden der Bevölkerung näher gebracht und das gegenseitige Verständnis gefördert

Versorgung

Leitsatz: Wir stellen eine sichere und nachhaltige Versorgung der Bevölkerung mit Energie, Kommunikationstechnologie und Wasser sicher und sorgen für eine zweckmässige Entwässerung (Abwasser) des Gemeindegebietes.

Strategische Ziele

- stabile, kostendeckende und verursachergerechte einheitliche Tarifstrukturen und Lieferbedingungen
- Breitband-Netzwerk, welches auch für künftige Aufgaben gerüstet ist
- Autonomie und maximales Mitspracherecht bei der Versorgung durch Kooperationen
- Werkbetriebe professionell und betriebswirtschaftlich führen und unterhalten
- Förderung von alternativen Energieträgern und Programmen zur Reduktion des Ressourcenverbrauchs
- Interdisziplinäre und professionelle Führungsstrukturen in den Werkbetrieben etablieren

MISSION

Rahmenbedingungen
schaffen und
Landschaft erhalten

IMPRESSUM

Herausgeber:
Politische Gemeinde Zihlschlacht-Sitterdorf
Bernhauserstrasse 5
8588 Zihlschlacht
058 346 05 05
gemeinde@zihlschlacht-sitterdorf.ch

Grafik und Gestaltung:
Media Motion AG, mediamotion.ch
Version: 03/22

Bilder:
Stephan Traber, oldtimer-foto.ch



